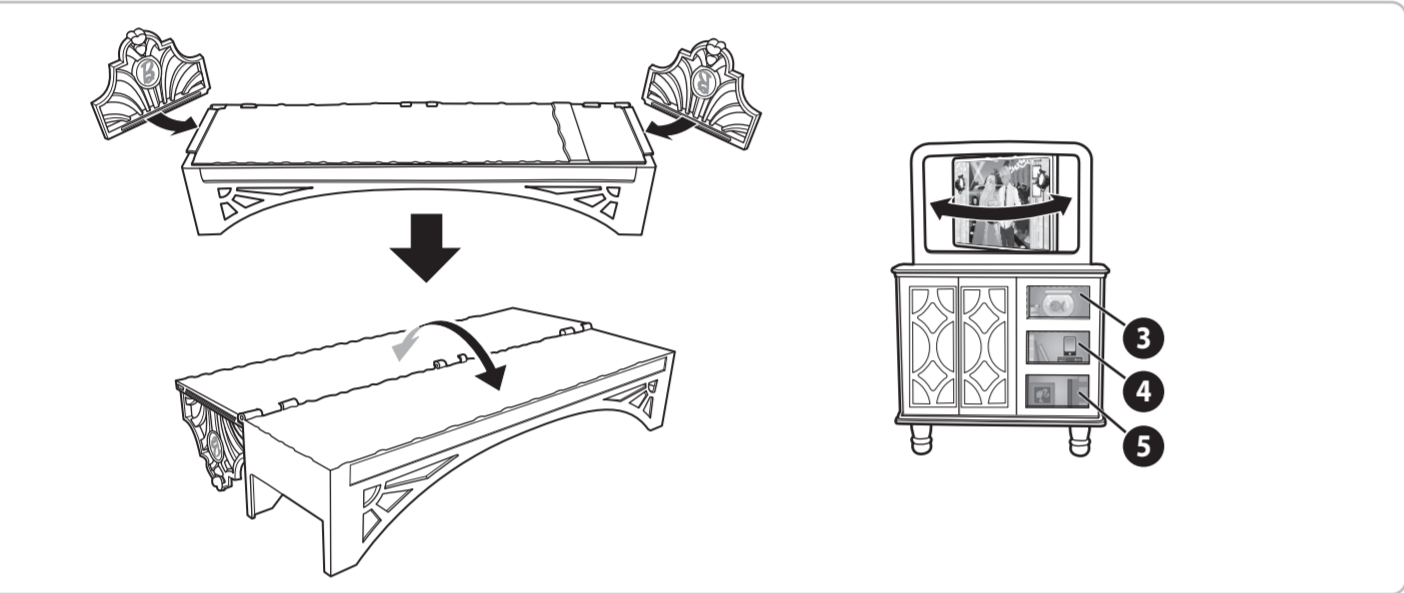


Dolls not included. • Poupées non incluses. • Puppen nicht enthalten. • Le bambole non sono incluse. • Poppen niet inbegrepen. • Muñecas no incluidas. • Bonecas não incluídas. • Dockor ingår ej. • Pakkauksessa ei ole mukana nukkeja. • Οι κούκλες δεν περιλαμβάνονται.

x 7



5

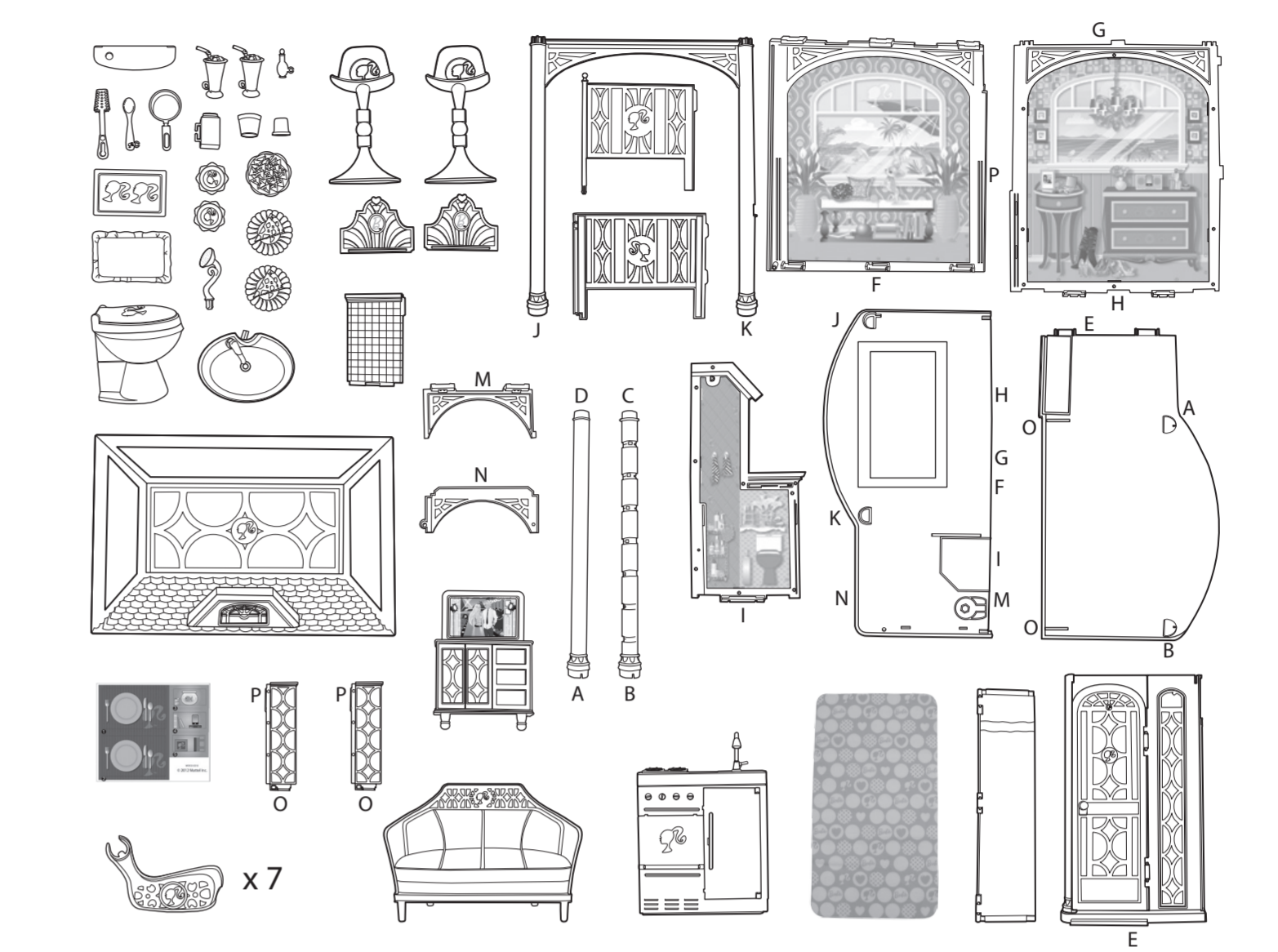


Dolls not included. • Poupées non incluses. • Puppen nicht enthalten. • Le bambole non sono incluse. • Poppen niet inbegrepen. • Muñecas no incluidas. • Bonecas não incluídas. • Dockor ingår ej. • Pakkauksessa ei ole mukana nukkeja. • Οι κούκλες δεν περιλαμβάνονται.

WARNING: CHOKING HAZARD - Small parts. Not for children under 3 years.
ADVERTENCIA: PEQUEÑAS PARTES. Advertencia de piezas pequeñas que pueden provocar asfixia en caso de ser ingeridas por el niño/a.
ATENÇÃO: Não recomendável para crianças com menos de 36 meses. Contém peças pequenas capazes de criar risco de asfixia. • Eijä lampilip für barn under 36 månader. • Smådelar. • VARNING: Ej lämplig för barn under 36 månader. • ΠΡΟΣΟΧΗ: Αποφύγετε να μαζεύετε κομμάτια που μπορεί να προκαλέσουν πνιγμό κοριτσάκι.
ATTENTION: RECOMMANDÉ PAS aux enfants de moins de 36 mois. • PEQUENAS PARTES. Advertencia de piezas pequeñas que pueden provocar asfixia en caso de ser ingeridas por el niño/a. • ΠΡΟΣΟΧΗ: Αποφύγετε να μαζεύετε κομμάτια που μπορεί να προκαλέσουν πνιγμό κοριτσάκι.
WARNING: Not suitable for children under 36 months - Small parts - ATTENTION: Ne convient pas aux enfants de moins de 36 mois - Petits éléments - ACHTUNG: Für Kinder unter 3 Jahren nicht geeignet - Enthält verschluckbare Kleinteile - ATTENZIONE: Non adatto ai bambini di età inferiore a 36 mesi - Contiene pezzi di piccole dimensioni che possono essere aspirati o ingeriti. • WAARSCHUWING: Niet geschikt voor kinderen jonger dan 3 jaar - Kleinere onderdelen - PRECAUCIÓN: Peligro de atragantamiento. Juguetes no recomendados para menores de 3 años, porque contiene piezas pequeñas que podrían provocar asfixia en caso de ser ingeridas o inhaladas por el/la niño/a. • ATENÇÃO: Não recomendável para crianças com menos de 36 meses. Contém peças pequenas capazes de criar risco de asfixia. • VARNING: Ej lämplig för barn under 36 månader. • Smådelar. • VARNING: Ej lämplig för barn under 36 månader. • ΠΡΟΣΟΧΗ: Αποφύγετε να μαζεύετε κομμάτια που μπορεί να προκαλέσουν πνιγμό κοριτσάκι.
 Mattel Canada Inc., Mississauga, Ontario L5R 3W2. You may call us free at 1-800-524-8697. Mattel Europa, B.V., Gendel 1, 1186 JM Amstelveen, Nederland. Mattel U.K. Ltd., Vauxhall Business Park, Maidenhead SL6 4JZ. Helpline: 01628 500033. Mattel France, 27153 rue d'Antony 92405, 94523 Brangy Cedex. W. Central 0969 36 99 99 (Número non surtaxé) ou www.allmattel.com. Mattel B.V., Postbus 576, 1180 AN Amstelveen, Nederland. 0800-2628833. Mattel Belgium, Trade Mart, Atomiumsquare, Bogota 202 - 8275, 1020 Brussels, Gratis nummer België: 0800-16356. Gratis nummer Luxemburg: 800-22784. Gratis nummer Nederland: 0800-2628833. Deutschland: Mattel GmbH, An der Trift 75 D-63303 Dreieich, Schweiz: Mattel AG, Mönchjochstrasse 66, CH-3000 Bern 23. Österreich: Mattel Ges.m.b.H., Campus 21, Liebenmaierstraße 401/404, A-2345 Brunn-Gebrühe. Mattel Scandinavia S. Ringväg 4C, DK-2605 Brøndby, Mattel Northern Europe A/S, Simkallensvej 9, DK-5030 ESPRØ, Park 010 621 6680. Mattel Italy Srl, Centro Direzionale Macalotti, Via Bragaglia Cengio 19/C, 20159 Milano. Servizio assistenza clienti: CustomerItalia@mattel.com - Numero verde 800 11 37 11. Mattel España, S.A., Arbaiz 200, 08036 Barcelona, cservicio.spain@mattel.com Tel: 902 20 20 10. http://www.service.mattel.com. Mattel Portugal Lda, Av. da República, nº 90/96, 2º andar Fração 2, 1600-206 Lisboa. Tel. Numero Verde: 800 10 10 71 - consumid@mattel.com. Mattel AEBE, Ελληνικοί 2, 16777 Ελληνικό, Ελλάδα. Mattel Oynucaklar Tic. Ltd. Sti., Eski Üsküdar Yolu Etilik Sok. No:2 Üzer Plaza Kat:10 34753 İğneada/İstanbul, Mattel Australia Pty. Ltd., Richmond, Victoria, 3121 Consumer Advisory Service - 1300 333 312. Mattel East Asia Ltd., Room 1106, South Tower, World Finance Centre, Harbour City, Simskatsui, HK, China, Dimpport & Deedarkan Oheh: Mattel SEA Ptd Ltd (959532-9) Lot 13.5, 13th Floor, Menara Lien Hoe, Persiaran Tropicana Golf Country Resort, 47410 PJ, Tel:03-78803817, Fax:03-78803867. Mattel, Inc., 636 Grand Avenue, East Aurora, NY 14052, U.S.A. Consumer Relations: 1-800-524-8697. Importado y distribuido por Mattel de México, S.A. de C.V., Insurgentes Sur 3570, Torre 3, Oficinas 401, Col. Tlalpan, Delegación Tlalpan, C.P. 14020, México, D.F. R.E.C. MME-920701-NBS, Tel: 59-05-51-00 Ext. 5206 a 01-800-463-59-89. Mattel Chile, S.A., Avenida Américo Vespucio 501-B, Quilicura, Santiago, Chile. Mattel de Venezuela, C.A., RIF: J301596439, Ave. Mara, C.C. Macaracuay Plaza, Torre B, Piso 8, Colinas de la California, Caracas 1071. Mattel Argentina, S.A., Casapunta 1186, 11607 - Villa Adelia, Buenos Aires, Mattel Colombia, S.A., calle 12347-07 P5, Bogotá, Mattel Perú, S.A., Av. República de Panamá N° 3531, Oficina 1003, San Isidro, Lima, Perú. RUC: 2042583563, Reg. Importador: 01720-10-10E-0665A. Importado por: Mattel do Brasil Ltda. - CNPJ: 54.538.002/0008-04 - Av. Tenente Marques, 1246 - Sala 02 - 2º Andar - 07770-000 - Pólvora - Cajamar - SP - Brasil Serviço de Atendimento ao Consumidor (SAC): 0800-550780 - sac@mattel.com.
 ? SERVICE.MATTEL.COM

6

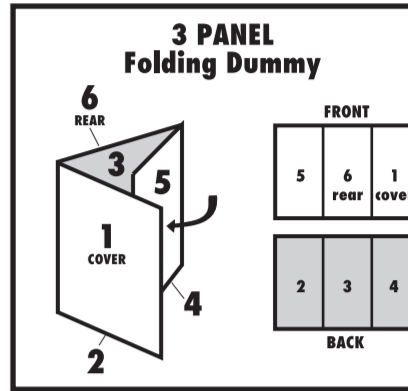
3+ Barbie
INSTRUCTIONS • MODE D'EMPLOI • ANLEITUNG
ISTRUZIONI • GEBRUIKSAANWIJZING • INSTRUCCIONES
INSTRUÇÕES • ANVISINGAR • KÄYTTÖOHJE • ΟΔΗΓΙΕΣ
MATTEL
 W3155-0520



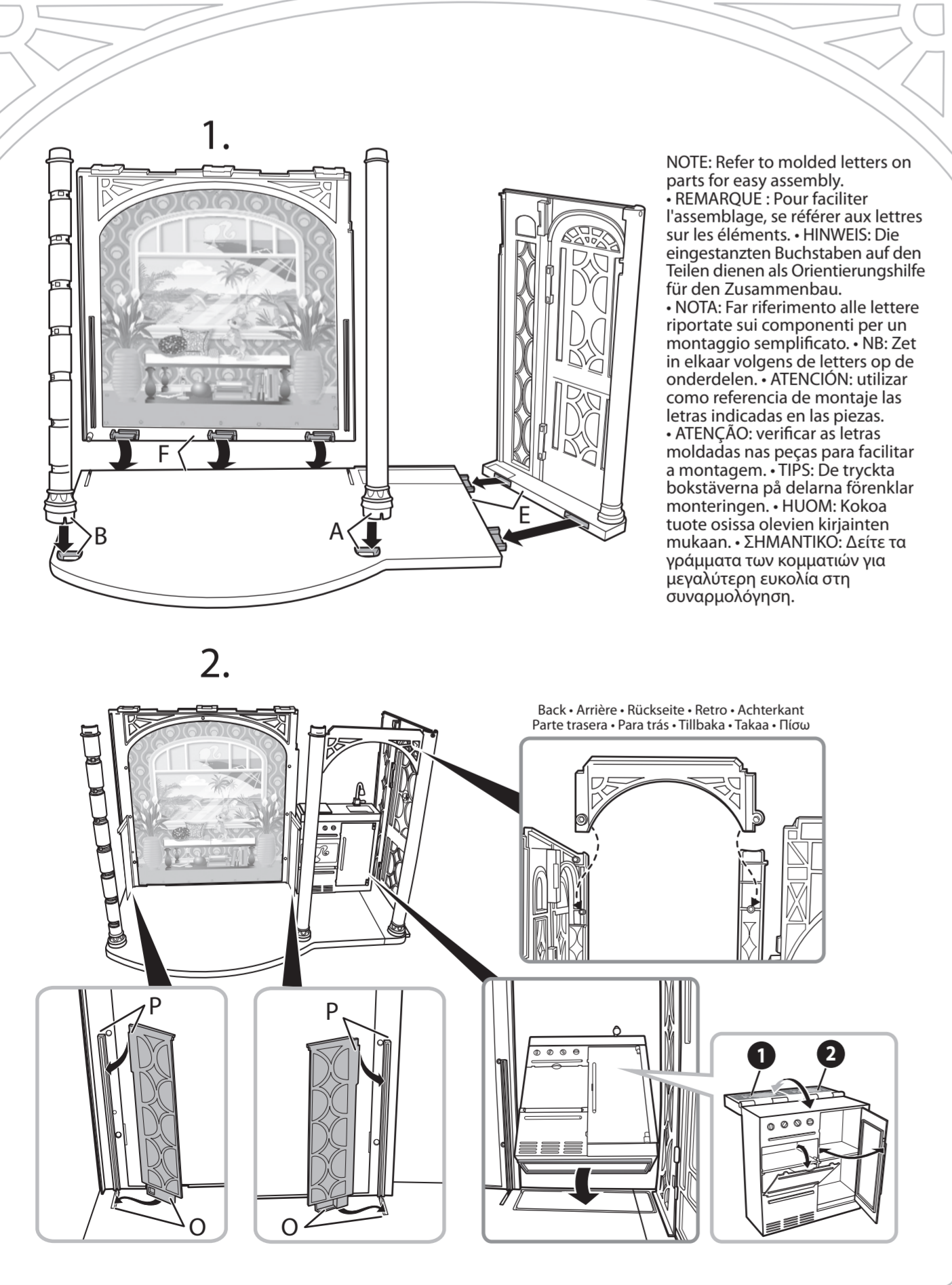
• Contents: Please remove everything from the package and compare to the contents shown here. If any items are missing, please contact your local Mattel office. Keep these instructions for future reference as they contain important information.
 • Contenu: retirer tous les éléments de l'emballage et les comparer au contenu illustré ci-contre. Si un élément manque, merci de contacter le service consommateurs de Mattel. Conservez ce mode d'emploi pour s'y référer en cas de besoin car il contient des informations importantes.
 • Inhalt: Bitte alle Teile aus der Verpackung entnehmen und mit der Abbildung vergleichen. Sollten Teile fehlen, wenden Sie sich bitte an die für Sie zuständige Mattel-Filiale zwecks Ersatz. Diese Anleitung bitte für mögliche Rückfragen aufbewahren. Sie enthält wichtige Informationen.
 • Contenido: toglie tutti i componenti dalla scatola e confrontarli con la lista inclusa. Conservare gli uffici Mattel locali se dovessero mancare dei componenti. Conservare queste istruzioni per uso futuro. Contengono importanti informazioni.
 • Inhalt: Haal alle onderdelen uit de verpakking en controleer ze aan de hand van de hier afgebeelde inhoud. Als er onderdelen ontbreken, kunt u contact opnemen met de plaatselijke Mattel-vestiging. Bewaar deze gebruiksaanwijzing; kan later nog van pas komen.
 • Contenido: recomendamos sacar todas las piezas de la caja e identificarlas con ayuda de las ilustraciones. Para producto adquirido en España, póngase en contacto con el Departamento de atención al consumidor de MATTEL ESPAÑA, S.A.: Arbaiz 200, 08036 Barcelona, Tel.: 933067939; cservicio.spain@mattel.com; www.service.mattel.com/es/Guardar estas instrucciones para futura referencia ya que contienen información de importancia crítica del juguete.
 • CONTEÚDO: Retirar o conteúdo da embalagem e comparar com a ilustração. Se faltar alguma peça, por favor entre em contato com a Mattel. Guardar estas instruções para referência futura pois contém informação importante.
 • Innehåll: Packa upp allt ur förpackningen och jämför med förteckningen. Om någonting saknas kontakta ditt lokala Mattel-kontor. Spara de här anvisningarna, de innehåller viktig information.
 • Sisältö: Tarkista, että pakkaus sisältää kaikki kuvassa näkyvät osat. Jos jotain puuttuu, ota yhteyttä siihen liikkeeseen, josta lelut ostit. Säilytä käyttöohje vastaisella varalla, sillä siinä on tärkeää tietoa.
 • Περιεχόμενα: Βγάλτε όλα τα αντικείμενα από τη συσκευασία και συγκρίνετέ τα με τα περιεχόμενα που απεικονίζονται εδώ. Εάν κάποιο από τα κομμάτια λείπει, παρακαλούμε επικοινωνήστε με την εταιρία Mattel. Κρατήστε αυτές τις οδηγίες για μελλοντική χρήση, καθώς περιέχουν σημαντικές πληροφορίες.
 ©2011 Mattel, Inc. All Rights Reserved. Tous droits réservés.

INSTRUCTION SHEET SPECIFICATIONS

Toy Name	
Toy No.:	W3155
Part No.:	0520
Lang. Code:	10C
Trim Size:	24" W x 11" H
Folded Size:	8" W x 11" H
Type of Fold:	3 panel
# colors:	One
Colors:	Black
Paper Stock:	White Offset
Paper Weight:	70 lb.
EDM No.:	

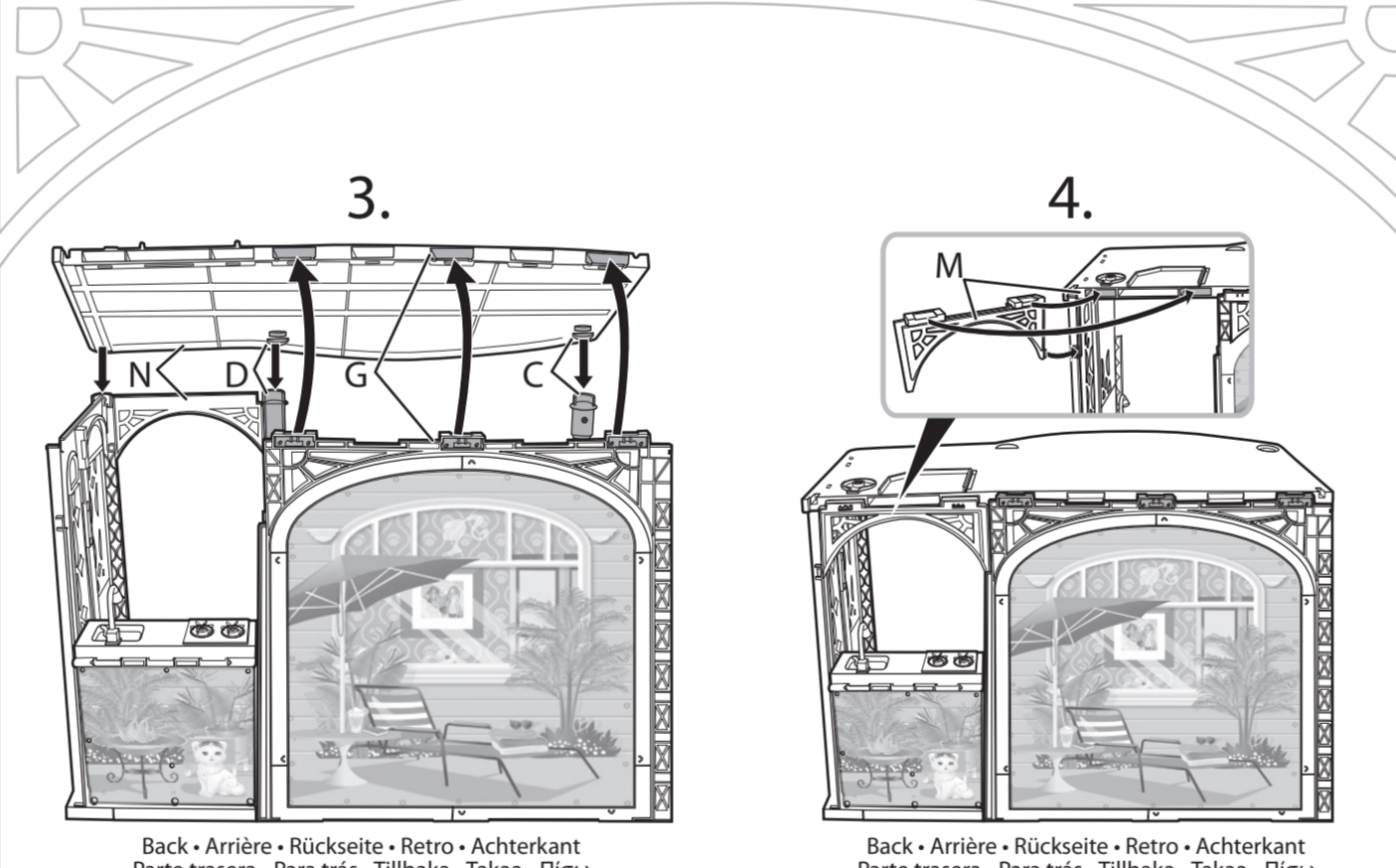


Assembly • Assemblage • Zusammenbau • Montaggio • In elkaar zetten • Montaje • Montagem • Monteren • Kokoaaminen • Συναρμολόγηση



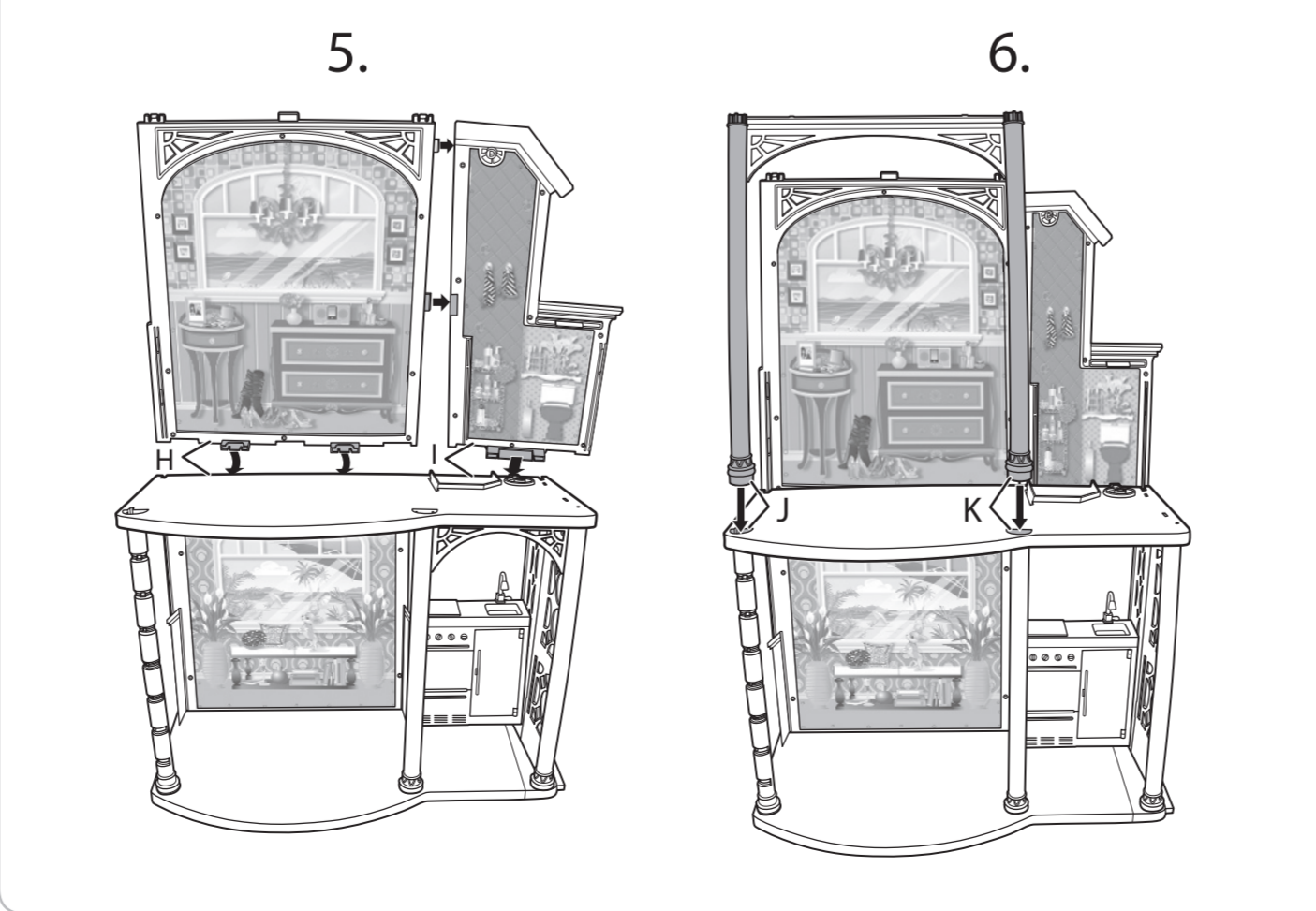
NOTE: Refer to molded letters on parts for easy assembly.
 • REMARQUE: Pour faciliter l'assemblage, se référer aux lettres sur les éléments. • HINWEIS: Die eingestanzen Buchstaben auf den Teilen dienen als Orientierungshilfe für den Zusammenbau.
 • NOTA: Far riferimento alle lettere riportate sui componenti per un montaggio semplificato. • NB: Zet in elkaar volgens de letters op de onderdelen. • ATENCIÓN: utilizar como referencia de montaje las letras indicadas en las piezas.
 • ATENÇÃO: verificar as letras moldadas nas peças para facilitar a montagem. • TIPS: De tryckta bokstäverna på delarna förenklar monteringen. • HUOM: Kokoa tuote osissa olevien kirjainten mukaan. • ΣΗΜΑΝΤΙΚΟ: Δείτε τα γράμματα των κομματιών για μεγαλύτερη ευκολία στη συναρμολόγηση.

2

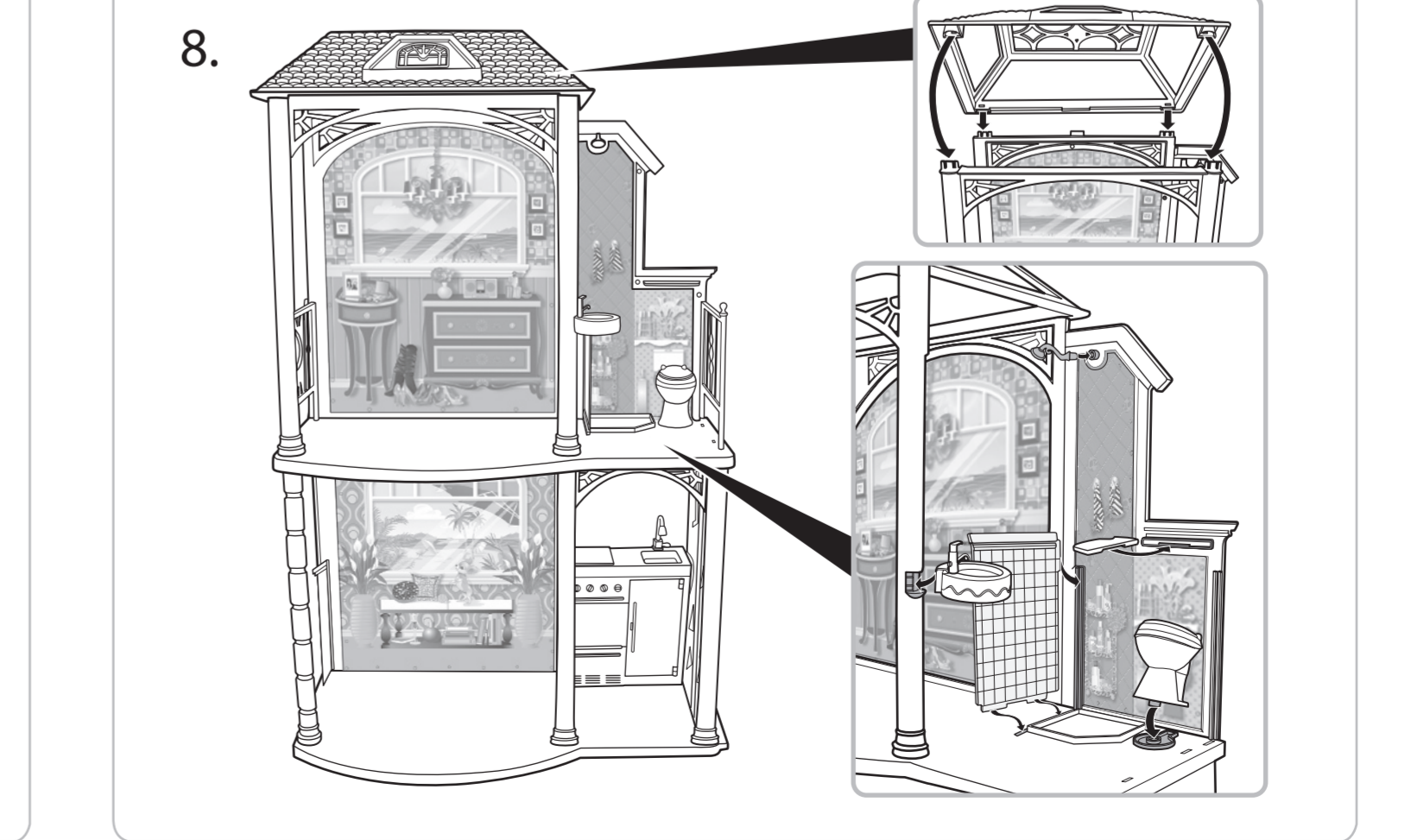


Back • Arrière • Rückseite • Retro • Achterkant
 Parte trasera • Para trás • Tillbaka • Takaa • Πίσω

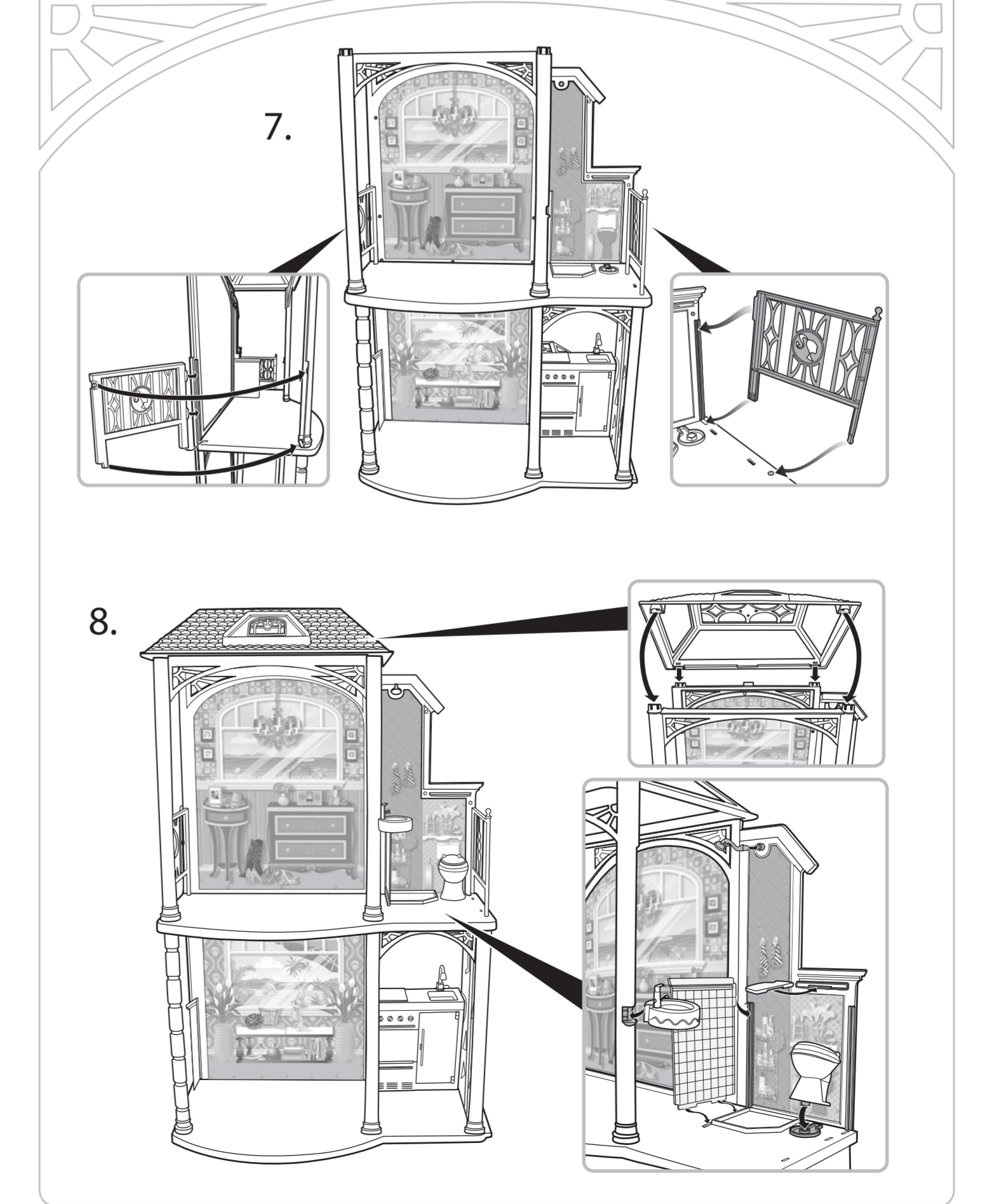
3



5



6



7



8

4