

Let's Play! • Amusons-nous ! • Zeit zu spielen! • Giochiamo! • Spelen maar!  
¡A jugar! • Vamos brincar! • Nu lekker vi! • Leikitään! • Ας παίξουμε!



- Protect play surfaces before use. Do not use on surfaces that can be damaged by water. Drain, rinse, clean, and dry all items thoroughly before storage. Dolls and fashions not included. Dolls cannot stand alone.
- Protéger les surfaces de jeu avant utilisation. Ne pas utiliser sur des surfaces qui peuvent être endommagées par l'eau. Vider, rincer, laver et sécher soigneusement tous les éléments avant de les ranger. Les poupées et les habillages ne sont pas inclus. Les poupées ne peuvent pas tenir debout toutes seules.
- Die Spielfläche vor dem Spielen abdecken. Nicht auf Oberflächen verwenden, die durch Wasser beschädigt werden können. Alle Spielteile vor dem Weglegen gründlich säubern und trocknen. Puppen und Moden nicht enthalten. Die Puppen können nicht von allein stehen.
- Proteggi le superfici di gioco prima dell'uso. Non usare il gioco su superfici che possono essere danneggiate dall'acqua. Svuotare, risciacquare, pulire e asciugare tutti i componenti prima di riporli. Bambole e abiti non inclusi. Le bambole non possono reggersi in piedi da sole.
- Dek voor het spelen het speelgedeelte goed af. Niet gebruiken op een ondergrond die kan worden beschadigd door water. Voor het opbergen alle onderdelen leeg laten lopen, schoonspoelen en goed afdrogen. Pop en kleding niet inbegrepen. Poppen kunnen niet los staan.
- Proteger la superficie de juego antes de empezar a jugar. No utilizar este

juguete sobre superficies que puedan resultar dañadas por el agua. Limpiar, enjuagar y secar todas las piezas cuidadosamente antes de guardar el juguete. Muñecas y ropa no incluidas. Las muñecas no pueden tenerse en pie por sí solas.

- Proteger a área de brancadeira antes de usar. Não usar sobre superfícies que podem ficar danificadas com a água. Lavar, enxaguar, limpar e secar bem todos os acessórios antes de os guardar. Bonecos e roupas não incluídos. Os bonecos não ficam de pé sozinhos.
- Skydda underlaget före lek. Använd inte på underlag som kan skadas av vatten. Töm, skölj, tvätta och torka alla delar innan du lägger undan dem för förvaring. Dockor och kläder ingår ej. Dockorna kan inte stå utan hjälp.
- Suojaa leikkipaikka ennen kuin aloitat leikin. Älä käytä lelua sellaisessa paikassa, joka ei kestä vettä. Tyhjennä, huuhdo, puhdistaa ja kuivaa kaikki osat hyvin ennen kuin panet ne säiliöön. Pakkauksessa ei ole mukana nukkeja eikä niiden vaatteita. Nuket eivät osaa seistä tuetta.
- Προστατέψτε την επιφάνεια παιχνιδιού πριν από τη χρήση. Μην το χρησιμοποιείτε πάνω σε επιφάνειες που μπορούν να χαλάσουν από το νερό. Στεγνώστε όλα τα κομμάτια πριν την αποθήκευση. Οι κούκλες και τα ρούχα δεν περιλαμβάνονται. Οι κούκλες δεν μπορούν να σταθούν όρθιες από μόνες τους.

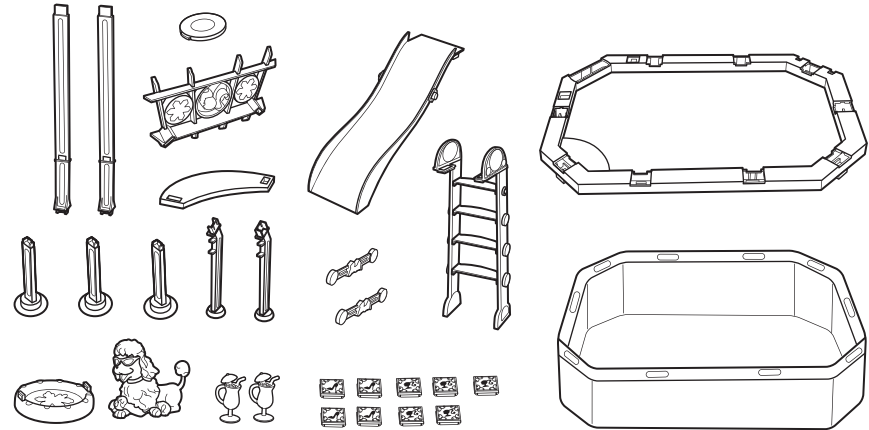
3+ Barbie

INSTRUCTIONS • MODE D'EMPLOI • ANLEITUNG  
ISTRUZIONI • GEBRUIKSAANWIJZING • INSTRUCCIONES  
INSTRUÇÕES • ANVISNINGAR • KÄYTTÖOHJE • ΟΔΗΓΙΕΣ

R4206-0520



Contents • Contient • Inhalt • Contenuto • Inhoud  
Contenido • Conteúdo • Innehåll • Sisältö • Περιεχόμενα



- Contents: Please remove everything from the package and compare to the contents shown here. If any items are missing, please contact your local Mattel office. Keep these instructions for future reference as they contain important information.
- Contenu : retirer tous les éléments de l'emballage et les comparer au contenu illustré ci-contre. Si un élément manque, merci de contacter le service consommateurs de Mattel. Conserver ce mode d'emploi pour s'y référer en cas de besoin car il contient des informations importantes.
- Inhalt: Bitte alle Teile aus der Verpackung entnehmen und mit der Abbildung vergleichen. Sollten Teile fehlen, wenden Sie sich bitte an die für Sie zuständige Mattel-Filiale zwecks Ersatz. Diese Anleitung bitte für mögliche Rückfragen aufbewahren. Sie enthält wichtige Informationen.
- Contenido: togliere tutti i componenti dalla scatola e confrontarli con la lista inclusa. Contattare gli uffici Mattel locali se dovessero mancare dei componenti. Conservare queste istruzioni per riferimento futuro. Contengono importanti informazioni.
- Inhoud: Haal alle onderdelen uit de verpakking en controleer ze aan de hand van de hier afgebeelde inhoud. Als er onderdelen ontbreken, kunt u contact opnemen met de plaatselijke Mattel-vestiging. Bewaar deze gebruiksaanwijzing; kan later nog van pas komen.
- Contenido: recomendamos sacar todas las piezas de la caja e identificarlas con ayuda de las ilustraciones. Si falta alguna pieza,

- póngase en contacto con el departamento de atención al consumidor de MATEL ESPAÑA, S.A.: Aribau 200. 08036 Barcelona. Tel: 902.20.30.10. cservice.spain@mattel.com. http://www.service.mattel.com/es. Guardar estas instrucciones para futura referencia, ya que contienen información de importancia acerca de este producto.
- CONTEÚDO: Retirar o conteúdo da embalagem e comparar com a ilustração. Se faltar alguma peça, por favor entre em contacto com a Mattel. Guardar estas instruções para referência futura pois contém informação importante.
- Innehåll: Packa upp allt ur förpackningen och jämför med förteckningen. Om någonting saknas kontakta du ditt lokala Mattel-kontor. Spara de här anvisningarna, de innehåller viktig information.
- Sisältö: Tarkista, että pakkauksessa on mukana kaikki, mitä kuvassa näkyy. Jos jotain puuttuu, ota yhteyttä siihen liikkeeseen, josta lelut ostit. Säilytä käyttöohje vastaisen varalle, sillä siinä on tärkeää tietoa.
- Περιεχόμενα: Βγάλτε όλα τα αντικείμενα από τη συσκευασία και συγκρίνετέ τα με τα περιεχόμενα που απεικονίζονται εδώ. Εάν κάποιο από τα κομμάτια λείπει, παρακαλούμε επικοινωνήστε με την εταιρία Mattel. Κρατήστε αυτές τις οδηγίες για μελλοντική χρήση, καθώς περιέχουν σημαντικές πληροφορίες.

Need Assistance? In the US and Canada, [service.mattel.com](http://service.mattel.com) or 1-800-524-8697, M-F 9AM - 7PM or Sat. 11AM - 5PM ET.  
Besoin d'aide? Au Canada et aux États-Unis, visitez le site [service.mattel.com](http://service.mattel.com) ou composez le 1 800 524-8697, du lundi au vendredi, de 9 h à 19 h, HNE.  
¿Necesita ayuda? En los EE.UU. y Canadá, [service.mattel.com](http://service.mattel.com) o bien 1-800-524-8697, L-V 9 a.m. - 7 p.m., huso horario del Este.  
En México: 59-05-51-00, Ext. 5206 o 01 800 463 59 89, L-V 8 a.m. - 4 p.m.

? SERVICE.MATTEL.COM

Mattel Canada Inc., Mississauga, Ontario L5R 3W2. You may call us free at/ Composez sans frais le 1-800-524-8697. • [Mattel\\_UK\\_Ltd\\_Vanwall\\_Business\\_Park\\_Maidenhead\\_SL6\\_4UB](http://Mattel_UK_Ltd_Vanwall_Business_Park_Maidenhead_SL6_4UB), Helpline 01628 500303. • [Mattel\\_France\\_2733\\_rue\\_dAntony\\_BP60145\\_94523\\_Rungis\\_Cedex\\_N°\\_Cristal\\_0969\\_36\\_99\\_99](http://Mattel_France_2733_rue_dAntony_BP60145_94523_Rungis_Cedex_N°_Cristal_0969_36_99_99) (Numéro non surtaxé) ou [www.allomattel.com](http://www.allomattel.com). • [Mattel\\_B.V.\\_Postbus\\_576\\_1180\\_AN\\_Amstelveen\\_Nederland\\_0800\\_2628835](http://Mattel_B.V._Postbus_576_1180_AN_Amstelveen_Nederland_0800_2628835). • [Mattel\\_Belgium\\_Trade\\_Mart\\_Atomiumsquare\\_Bogota\\_202\\_-\\_B\\_275\\_1020\\_Brussels](http://Mattel_Belgium_Trade_Mart_Atomiumsquare_Bogota_202_-_B_275_1020_Brussels). [Gratis nummer België: 0800 - 16 936 - Gratis nummer Luxemburg: 800 - 22 784 - Gratis nummer Nederland: 0800 - 262 88 35](http://Gratis_nummer_Belgie_0800_-_16_936_-_Gratis_nummer_Luxemburg_800_-_22_784_-_Gratis_nummer_Nederland_0800_-_262_88_35). • [Deutschland : Mattel GmbH, An der Trift 75 D-63303 Dreieich](http://Deutschland:_Mattel_GmbH_An_der_Trift_75_D-63303_Dreieich). • [Schweiz: Mattel AG, Monbijous-](http://Schweiz:_Mattel_AG_Monbijous-)

trasse 68, CH-3000 Bern 23. • Österreich: [Mattel\\_Ges.m.b.H.\\_Campus\\_21\\_LibermannstraÙe\\_A01\\_404\\_2345\\_BrunnGebirge](http://Mattel_Ges.m.b.H._Campus_21_LibermannstraÙe_A01_404_2345_BrunnGebirge). • [Mattel\\_Scandinavia\\_A/S\\_Ringager\\_4C\\_DK-2605\\_Brandby](http://Mattel_Scandinavia_A/S_Ringager_4C_DK-2605_Brandby). • [Mattel\\_Northern\\_Europe\\_A/S\\_Sinkalioentie\\_9\\_02630\\_ESPOO\\_Puh\\_010\\_821\\_6600](http://Mattel_Northern_Europe_A/S_Sinkalioentie_9_02630_ESPOO_Puh_010_821_6600). • [Mattel\\_Italy\\_Srl\\_Centro\\_Direzionale\\_Maciachini\\_Via\\_Benigno\\_Crespi\\_19/C\\_20159\\_Milano](http://Mattel_Italy_Srl_Centro_Direzionale_Maciachini_Via_Benigno_Crespi_19/C_20159_Milano). Servizio assistenza clienti: [Customersrv.italia@mattel.com](mailto:Customersrv.italia@mattel.com) - Numero verde 800 11 37 11. • [Mattel\\_España\\_S.A.\\_Aribau\\_200\\_08036\\_Barcelona.cservice.spain@mattel.com](http://Mattel_España_S.A._Aribau_200_08036_Barcelona.cservice.spain@mattel.com) Tel: 902.20.30.10 <http://www.service.mattel.com/es>. • [Mattel\\_Portugal\\_Lda.\\_Av\\_da\\_República\\_n°\\_90/96\\_2°\\_andar\\_Fracção\\_2\\_1600-206\\_Lisboa](http://Mattel_Portugal_Lda._Av_da_República_n°_90/96_2°_andar_Fracção_2_1600-206_Lisboa). Tel. Número Verde: 800 10 10 71 - consumidor@mattel.com. • [Mattel\\_AEBE\\_Ελληνικού\\_2\\_16777\\_Ελληνικό](http://Mattel_AEBE_Ελληνικού_2_16777_Ελληνικό). • [Mattel\\_Australia\\_Pty.\\_Ltd.\\_Richmond\\_Victoria\\_3121](http://Mattel_Australia_Pty._Ltd._Richmond_Victoria_3121). Consumer Advisory Service - 1300 135 312. • [Mattel\\_East\\_Asia\\_Ltd.\\_Room\\_1106\\_South\\_Tower\\_World\\_Finance\\_Centre\\_Harbour\\_City\\_Tsimshatsui\\_HK\\_China](http://Mattel_East_Asia_Ltd._Room_1106_South_Tower_World_Finance_Centre_Harbour_City_Tsimshatsui_HK_China). • [Diimport & Diedarkan Oleh: Mattel SEA Ptd Ltd.\(993532-P\) Lot 13, 5, 13th Floor, Menara Lien Hoe, Persiaran Tropicana Golf Country Resort, 47410 PJ. Tel:03-78803817, Fax:03-78803867. • \[Mattel\\\_Inc\\\_636\\\_Girard\\\_Avenue\\\_East\\\_Aurora\\\_NY\\\_14052\]\(http://Mattel\_Inc\_636\_Girard\_Avenue\_East\_Aurora\_NY\_14052\). U.S.A. Consumer Relations 1-800-524-8697. • \[Importado y distribuido por Mattel de México, S.A. de C.V., Insurgentes Sur # 3579, Torre 3, Oficina 601, Col. Tlalpan, Delegación Tlalpan, C.P. 14020, México, D.F. R.F.C. MME-920701-NB3. Tels.: 59-05-51-00 Ext. 5206 ó 01-800-463-59-89. • \\[Mattel\\\\_Chile\\\\_S.A.\\\\_Avenida\\\\_Américo\\\\_Vespucio\\\\_501-B\\\\_Quilicura\\\\_Santiago\\]\\(http://Mattel\\_Chile\\_S.A.\\_Avenida\\_Américo\\_Vespucio\\_501-B\\_Quilicura\\_Santiago\\). • \\[Mattel\\\\_de\\\\_Venezuela\\\\_C.A.\\\\_RIF\\\\_J301596439\\\\_Ave\\\\_Mara\\\\_C.C\\\\_Macaracuay\\\\_Plaza\\\\_Torre\\\\_B\\\\_Piso\\\\_8\\\\_Colinas\\\\_de\\\\_la\\\\_California\\\\_Caracas\\\\_1071\\]\\(http://Mattel\\_de\\_Venezuela\\_C.A.\\_RIF\\_J301596439\\_Ave\\_Mara\\_C.C\\_Macaracuay\\_Plaza\\_Torre\\_B\\_Piso\\_8\\_Colinas\\_de\\_la\\_California\\_Caracas\\_1071\\). • \\[Mattel\\\\_Argentina\\\\_S.A.\\\\_Curupaytí\\\\_1186\\\\_\\\(1607\\\)\\\\_Villa\\\\_Adelina\\\\_Buenos\\\\_Aires\\]\\(http://Mattel\\_Argentina\\_S.A.\\_Curupaytí\\_1186\\_\\(1607\\)\\_Villa\\_Adelina\\_Buenos\\_Aires\\). • \\[Mattel\\\\_Colombia\\\\_S.A.\\\\_calle\\\\_123\\\\*07\\\\_P.5\\\\_Bogotá\\]\\(http://Mattel\\_Colombia\\_S.A.\\_calle\\_123\\*07\\_P.5\\_Bogotá\\). • \\[Importado por : Mattel do Brasil Ltda.- CNPJ : 54.558.002/0008-04 - Av. Tenente Marques, 1246 - Sala 02 - 2º. Andar - 07770-000 - Polivilho - Cajamar - SP - Brasil Serviço de Atendimento ao Consumidor \\\(SAC\\\): 0800-550780 - sac@mattel.com.\\]\\(http://Importado\\_por:\\_Mattel\\_do\\_Brasil\\_Ltda.-\\_CNPJ:\\_54.558.002/0008-04\\_-\\_Av\\_Tenente\\_Marques\\_1246\\_-\\_Sala\\_02\\_-\\_2°\\_Andar\\_-\\_07770-000-Polivilho\\_-\\_Cajamar\\_-\\_SP\\_-\\_Brasil\\_Serviço\\_de\\_Atendimento\\_ao\\_Consumidor\\_\\(SAC\\):\\_0800-550780\\_-\\_sac@mattel.com\\)\]\(http://Importado\_y\_distribuido\_por\_Mattel\_de\_México\_S.A.\_de\_C.V.\_Insurgentes\_Sur\_#\_3579\_Torre\_3\_Oficina\_601\_Col\_Tlalpan\_Delegación\_Tlalpan\_C.P.\_14020\_México\_D.F.R.F.C.MME-920701-NB3\)](http://Diimport_&_Diedarkan_Oleh:_Mattel_SEA_Ptd_Ltd_(993532-P)_Lot_13_5_13th_Floor_Menara_Lien_Hoe_Persiaran_Tropicana_Golf_Country_Resort_47410_PJ)

**WARNING:**  
CHOKING HAZARD - Small parts.  
Not for children under 3 years.

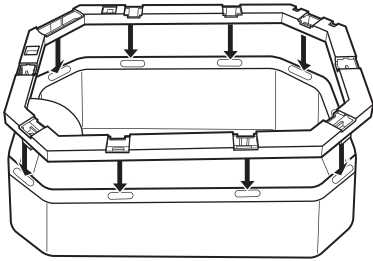
**ADVERTENCIA:**  
PUEDE CAUSAR ASFIXIA. No recomendable para menores de 3 años. Contiene piezas pequeñas que podrían provocar asfixia en caso de ser ingeridas por el niño/a.

**ATTENTION:**  
NE CONVIENT PAS aux enfants de moins de 36 mois. Petits éléments détachables susceptibles d'être avalés.

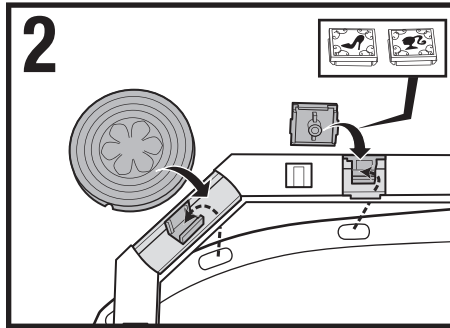
Not suitable for children under 36 months - Contains small parts. • Ne convient pas aux enfants de moins de 36 mois. Petits éléments détachables susceptibles d'être avalés. Nicht für Kinder unter 3 Jahren geeignet. Enthält verschluckbare Kleinteile. • Non adatto ai bambini di età inferiore a 36 mesi - Contiene pezzi di piccole dimensioni che possono essere aspirati o ingeriti. • Niet geschikt voor kinderen jonger dan 3 jaar. Bevat kleine onderdelen. • Jugete no recomendado para menores de 3 años. Contiene piezas pequeñas que podrían provocar asfixia en caso de ser ingeridas por el niño/a. • ATENÇÃO: Não é indicado para crianças com menos de 36 meses por conter peças pequenas capazes de criar risco de asfixia. • Olämpligt för barn under tre år - Innehåller små delar. • Uegnet til barn under 3 år - Smådele. • Anbefales ikke for barn under 36 måneder. Smådele. • Evi sovi alle 3-vuotiaalle - Sisältää pieniä osia. • Περιλαμβάνονται μικρά αντικείμενα. Ακατάλληλο για παιδιά κάτω των 3 ετών.

Assembly • Assemblage • Zusammenbau • Montaggio • In elkaar zetten • Montaje • Montagem  
Montering • Kokoaminen • Συναρμολόγηση

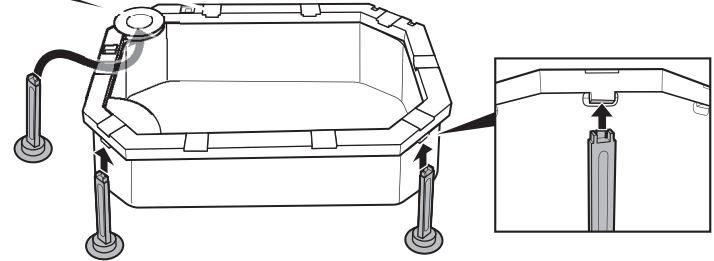
1



2



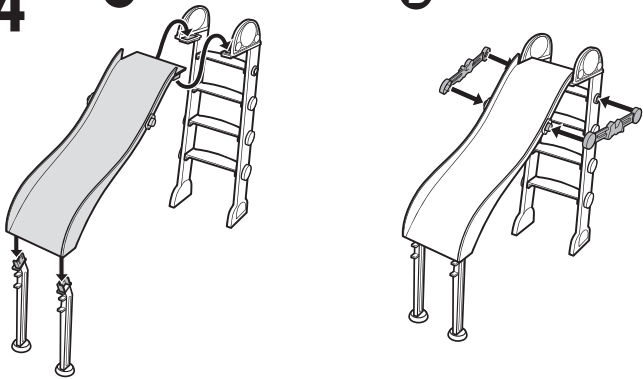
3



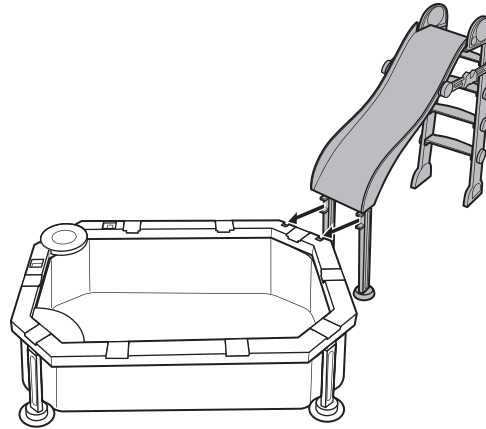
4

A

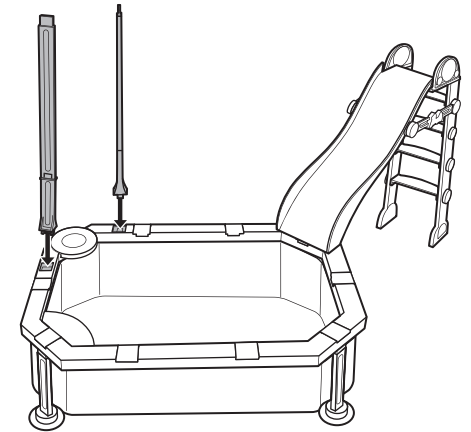
B



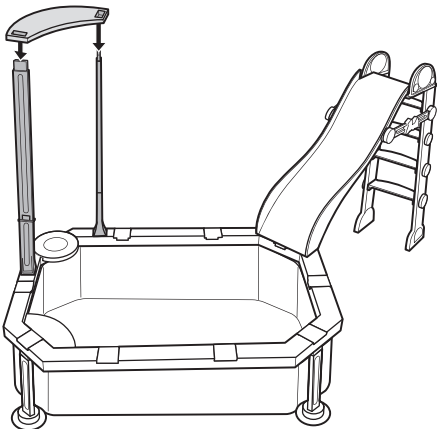
5



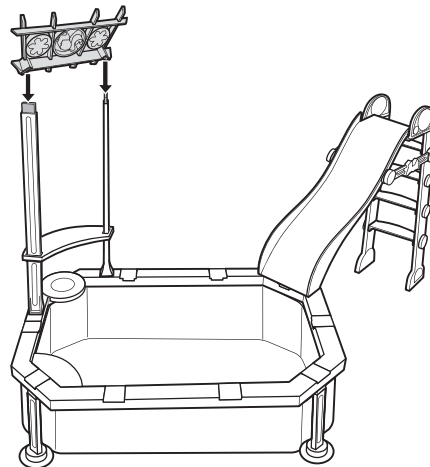
6



7



8



9

