

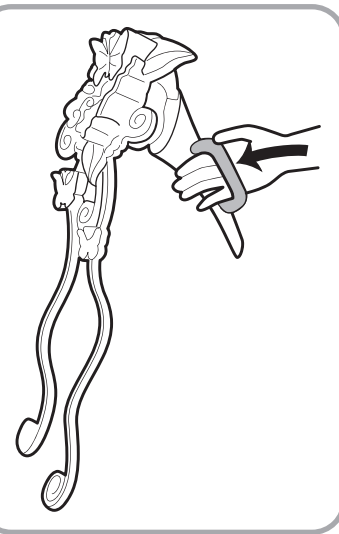
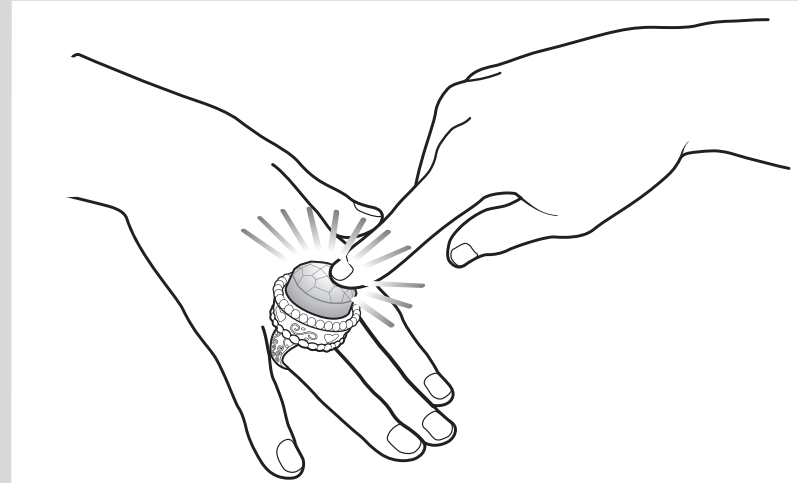


3+

Barbie

INSTRUCTIONS • MODE D'EMPLOI • ANLEITUNG  
ISTRUZIONI • GEBRUIKSAANWIJZING • INSTRUCCIONES  
INSTRUÇÕES • ANVISNINGAR • KÄYTTÖOHJE • ΟΔΗΓΙΕΣ

- Ring lights up and twinkles with your touch!
- La bague s'illumine et scintille quand tu la touches !
- Der Ring leuchtet auf und funkelt, wenn du ihn berührst!
- L'anello si illumina e brilla con un semplice tocco!
- De ring licht op en gaat twinkelen als je 'm aanraakt!
- ¡El anillo de la muñeca se ilumina y brilla cuando lo tocas!
- O anel ilumina-se e pisca quando lhe tocas!
- Ringen lyser upp och blinkar när du rör vid den!
- Sormukseen syttyy valo ja se tuikkii kosketuksestasi!
- Με το άγγιγμά σας το δαχτυλίδι της κούκλας φωτίζεται και αναβοσβήνει!



This is a battery-operated product. The **Battery Safety Information** and **WEEE Logo Flyer** is required to be placed inside the packaging. **16L 00001-2908**

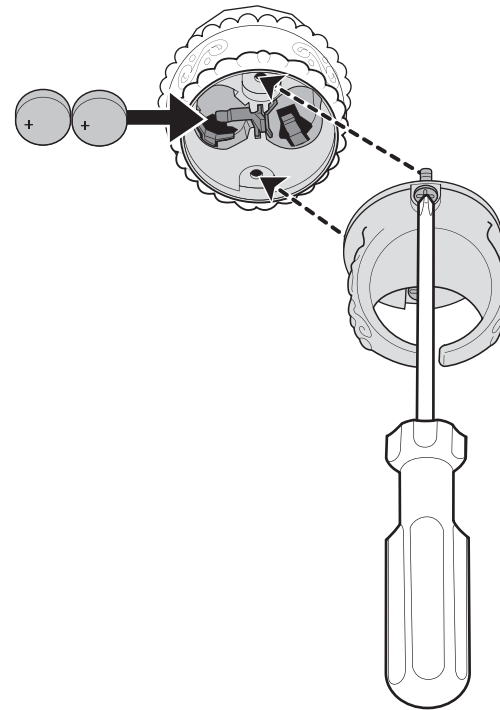
— Hg + RECYCLE INFORMATION (USA ONLY)

Please recycle button cell battery(ies) contained in this product by:

- Visiting your nearest recycling center. For location of the nearest recycling center, visit us online at [www.service.mattel.com](http://www.service.mattel.com).
- If a recycling center is not available in your area, contact us for a pre-paid mailing label. Visit us online at [www.service.mattel.com](http://www.service.mattel.com) or call toll-free at 1 (800) 524-8697.

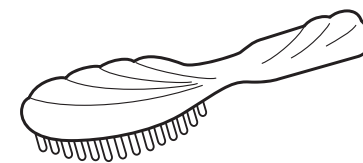
Valid in the US only. • Solo válido en los EE.UU. • Valable aux États-Unis seulement.

BATTERY REPLACEMENT  
REPLACEMENT DES PILES  
ERSETZEN DER BATTERIEN  
SOSTITUZIONE DELLE PILE  
VERVANGEN VAN DE BATTERIJEN  
PARA CAMBIAR LAS PILAS DEL JUGUETE  
SUBSTITUIÇÃO DAS PILHAS  
BATTERIBYTE  
PARISTOJEN VAIHTO  
ΑΝΤΙΚΑΤΑΣΤΑΣΗ ΜΠΑΤΑΡΙΩΝ



- Ring includes 2 AG-3 (LR41) replaceable batteries. Dispose of batteries safely. Contents: Colours and decorations may vary from those shown. Please remove everything from the package and compare to the contents shown here. If any items are missing, please contact your local Mattel office. Keep these instructions for future reference as they contain important information.
- La bague contient 2 piles AG-3 (LR41) remplaçables. Jeter les piles usées dans un conteneur réservé à cet usage. Contenu : les couleurs et les décors peuvent varier par rapport aux illustrations. Retirer tous les éléments de l'emballage et les comparer aux illustrations. Si un élément manque, merci de contacter le service consommateurs de Mattel. Conserver ce mode d'emploi pour s'y référer en cas de besoin car il contient des informations importantes.
- Der Ring enthält 2 ersetzbare Batterien (AG3/LR41). Batterien sicher und vorschriftsgemäß entsorgen. Inhalt: Abweichungen in Farbe und Gestaltung vorbehalten. Bitte alle Teile aus der Verpackung entnehmen und mit der Abbildung vergleichen. Sollten Teile fehlen, wenden Sie sich bitte an die für Sie zuständige Mattel-Filiale zwecks Ersatz. Diese Anleitung bitte für mögliche Rückfragen aufbewahren. Sie enthält wichtige Informationen.
- L'anello include 2 pile formato AG-3 (LR41) usa e getta. Eliminare le pile con la dovuta cautela. Contenuto: colori e decorazioni possono variare rispetto a quelli illustrati. Togliere tutti i componenti dalla scatola e confrontarli con la lista inclusa. Contattare gli uffici Mattel locali se dovessero mancare dei componenti. Conservare queste istruzioni per futuro riferimento. Contengono importanti informazioni.
- Ring inclusief twee AG-3 (LR41) vervangbare batterijen. Batterijen inleveren als KCA. Inhoud: Afwijkende kleuren en versieringen mogelijk. Haal alle onderdelen uit de verpakking en controleer ze aan de hand van de hier afgebeelde inhoud. Als er onderdelen ontbreken, kunt u contact opnemen met de plaatselijke Mattel-vestiging. Bewaar deze gebruiksaanwijzing; kan later nog van pas komen.
- El anillo viene con dos pilas AG-3 (LR41) reemplazables. Desechar las pilas gastadas en un contenedor de reciclaje de pilas. Colocar as pilhas gastas em local apropriado. Desechar las pilas gastadas en un contenedor de reciclaje de pilas. Contenido: los colores y decoración del producto pueden ser distintos de los mostrados. Recomendamos sacar todas las piezas de la caja e identificarlas con ayuda de las ilustraciones. Para producto adquirido en España póngase en contacto con el departamento de atención al consumidor de MATEL ESPAÑA, S.A.: Aribau 200. 08036 Barcelona. Tel: 902.20.30.10. [cservice.spain@mattel.com](mailto:cservice.spain@mattel.com). <http://www.service.mattel.com/es> Recomendamos guardar estas instrucciones para futura referencia, ya que contienen información de importancia acerca de este producto.
- O anel inclui duas pilhas substituíveis AG-3 (LR41). Colocar as pilhas gastas em local apropriado. Conteúdo: As cores e as decorações podem diferir das mostradas. Retirar o conteúdo da embalagem e comparar com a ilustração. Se faltar alguma peça, entre em contacto com a Mattel. Guarde estas instruções para referência futura pois contém informação importante.
- Ringen innehåller 2 utbytbara batterier AG3 (LR41). Avfallshanterta batterierna på ett miljövänligt sätt. Innehåll: Färger och dekor kan skilja sig från vad som visas på bilderna. Packa upp allt ur förpackningen och jämför med förteckningen. Om någonting saknas kontakta du din lokala Mattel-representant. Spara de här anvisningarna, de innehåller viktig information.
- Sormuksessa on kaksi vaihdettavaa AG3(LR41)-paristoa. Hävitä paristot asianmukaisesti. Sisältö: Värit ja kuviot voivat poiketa kuvassa näkyvistä. Tarkista että pakkauksessa on mukana kaikki, mitä kuvassa näkyy. Jos jotain puuttuu, ota yhteys siihen liikkeeseen, josta lelut ostit. Säilytä käyttöohje vastaisen varalle, sillä siinä on tärkeää tietoa.
- Στο δαχτυλίδι περιλαμβάνονται 2 μπαταρίες AG-3 (LR41). Παρακαλούμε πετάτε τις παλιές μπαταρίες στους ειδικούς κάδους ανακύκλωσης. Περιεχόμενα: Τα χρώματα και τα σχέδια μπορεί να διαφέρουν από αυτά που φαίνονται. Βγάλτε όλα τα αντικείμενα από τη συσκευασία και συγκρίνετά με τα περιεχόμενα που απεικονίζονται εδώ. Εάν κάποιο από τα κομμάτια λείπει, παρακαλούμε επικοινωνήστε με την εταιρία Mattel. Κρατήστε αυτές τις οδηγίες για μελλοντική χρήση, καθώς περιέχουν σημαντικές πληροφορίες.

- Doll cannot stand alone.
- La poupée ne peut pas tenir debout toute seule.
- Die Puppe kann nicht von allein stehen.
- La bambola non può reggersi in piedi da sola.
- Pop kan niet los staan.
- La muñeca no puede tenerse en pie por sí sola.
- A boneca não fica de pé sozinha.
- Dockan kan inte stå utan hjälp.
- Nukke ei voi seistä tuetta.
- Η κούκλα δεν μπορεί να σταθεί όρθια από μόνη της.



- Niet geschikt voor kinderen jonger dan 3 jaar. Bevat kleine onderdelen.
- Juguete no recomendado para menores de 3 años. Contiene piezas pequeñas que podrían provocar asfixia en caso de ser ingeridas por el niño/a.
- ATENÇÃO: Não é indicado para crianças com menos de 36 meses por conter peças pequenas capazes de criar risco de asfixia.
- Olämpligt för barn under tre år - Innehåller små delar.
- Uegnet til børn under 3 år - Smådele.
- Anbefales ikke for barn under 36 måneder. Smådele.
- Ei sovi alle 3-vuotiailla - Sisältää pieniä osia.
- Περιλαμβάνονται μικρά αντικείμενα. Ακατάλληλο για παιδιά κάτω των 3 ετών.

**WARNING:**  
CHOKING HAZARD - Small parts.  
Not for children under 3 years.

**ADVERTENCIA:**  
PUEDE CAUSAR ASFIXIA. No recomendable para menores de 3 años. Contiene piezas pequeñas que podrían provocar asfixia en caso de ser ingeridas por el niño/a.

**ATTENTION:**  
NE CONVIENT PAS aux enfants de moins de 36 mois. Petits éléments détachables susceptibles d'être avales.

- Not suitable for children under 36 months - Contains small parts.
- Ne convient pas aux enfants de moins de 36 mois. Petits éléments détachables susceptibles d'être avales.
- Nicht für Kinder unter 3 Jahren geeignet. Enthält verschluckbare Kleinteile.
- Non adatto ai bambini di età inferiore a 36 mesi - Contiene pezzi di piccole dimensioni che possono essere aspirati o ingeriti.

Need Assistance? In the US and Canada, [service.mattel.com](http://service.mattel.com) or 1-800-524-8697, M-F 9AM - 7PM or Sat. 11AM - 5PM ET.

Besoin d'aide? Au Canada et aux États-Unis, visitez le site [service.mattel.com](http://service.mattel.com) ou composez le 1 800 524-8697, du lundi au vendredi, de 9 h à 19 h, HNE.

¿Necesita ayuda? En los EE.UU. y Canadá, [service.mattel.com](http://service.mattel.com) o bien 1-800-524-8697, L-V 9 a.m. - 7 p.m., huso horario del Este. En México: 59-05-51-00. Ext. 5206 o 01 800 463 59 89, L-V 8 a.m. - 4 p.m.

Mattel do Brasil Ltda: Atendimento ao Consumidor: SAC 0800550780

? SERVICE.MATTEL.COM

Mattel Canada Inc., Mississauga, Ontario L5R 3W2. You may call us free at/ Composez sans frais le 1-800-524-8697. • [Mattel.U.K.Ltd.](http://Mattel.U.K.Ltd.) [Vanwall.Bizness.Park.Maidenhead.SL6.4UB](http://Vanwall.Bizness.Park.Maidenhead.SL6.4UB), Helpline 01628 500303 • [Mattel.France](http://Mattel.France), 27/33 rue d'Antony, BP60145, 94523 Rungis Cedex N° Indigo 0 825 00 00 25 (0,15 € TTC/mn) ou [www.allomattel.com](http://www.allomattel.com). • [Mattel.B.V.](http://Mattel.B.V.), Postbus 576, 1180 AN Amstelveen, Nederland. 0800 - 2628835. • [Mattel.Belgium](http://Mattel.Belgium), Trade Mart, Atomiumsquare, Bogota 202 - B 275, 1020 Brussels. • [Gratis.nummer.Belgie](http://Gratis.nummer.Belgie): 0800 - 16 936 - [Gratis.nummer.Luxemburg](http://Gratis.nummer.Luxemburg): 800 - 22 784 - [Gratis.nummer.Nederland](http://Gratis.nummer.Nederland): 0800 - 262 88 35. • [Deutschland](http://Deutschland): [Mattel.GmbH](http://Mattel.GmbH), An der Trift 75 D-63303 Dreieich. • [Schweiz](http://Schweiz): [Mattel.AG](http://Mattel.AG), Monbijoustrasse 68, CH-3000 Bern 23. • [Osterreich](http://Osterreich): [Mattel.Ges.m.b.H.](http://Mattel.Ges.m.b.H.), Triester Str., A-2355 Wiener Neudorf. • [Mattel.Scandinavia.A/S](http://Mattel.Scandinavia.A/S), Ringager 4C, DK-2605 Brøndby. • [Mattel.Northern.Europe.A/S](http://Mattel.Northern.Europe.A/S), Sinikalliontie 9, 02630 ESPOO, Puh. 010 821 6600. • [Mattel.Italy.Srl](http://Mattel.Italy.Srl), Centro Direzionale Maciachini, Via Benigno Crespi 19/C, 20159 Milano. Servizio assistenza clienti: [Customersrv.italia@mattel.com](mailto:Customersrv.italia@mattel.com) - Numero verde 800 11 37 11. • [Mattel.Espana.S.A.](http://Mattel.Espana.S.A.), Aribau 200. 08036 Barcelona. [cservice.spain@mattel.com](mailto:cservice.spain@mattel.com) Tel: 902.20.30.10 <http://www.service.mattel.com/es> • [Mattel.Portugal.Lda.](http://Mattel.Portugal.Lda.), Av. da República, nº 90/96, 2º andar Fracção 2, 1600-206 Lisboa. Tel. 21-7995765 - [consumidor@mattel.com](mailto:consumidor@mattel.com). • [Mattel.AEBE](http://Mattel.AEBE), Ελληνικού 2 16777, Ελληνικό, Ελλάδα. • [Mattel.Australia.Pty.Ltd.](http://Mattel.Australia.Pty.Ltd.), Richmond, Victoria, 3121. Consumer Advisory Service - 1300 135 312. • [Mattel.East.Asia.Ltd.](http://Mattel.East.Asia.Ltd.), Room 1106, South Tower, World Finance Centre, Harbour City, Tsimshatsui, HK, China. • [Diimport & Diedarkan Oleh](http://Diimport.&Diedarkan.Oleh): [Mattel.SEA.Ptd.Ltd.](http://Mattel.SEA.Ptd.Ltd.)(993532-P) Lot 13.5, 13th Floor, Menara Lien Hoe, Persiaran Tropicana Golf Country Resort, 47410 PJ. Tel:03-78803817, Fax:03-78803867. • [Mattel.Inc.](http://Mattel.Inc.), 333 Continental Blvd., El Segundo, CA 90245 U.S.A. Consumer Relations 1 (800) 524-8697. • [Importado y distribuido por Mattel de México, S.A. de C.V.](http://Importado.y.distribuido.por.Mattel.de.Mexico.S.A.de.C.V.), Insurgentes Sur # 3579, Torre 3, Oficina 601, Col. Tlalpan, Delegación Tlalpan, C.P. 14020, México, D.F. R.F.C. MME-920701-NB3. 59-05-51-00. Ext. 5206 o - 01-800-463 59-89 • [Mattel.Chile.S.A.](http://Mattel.Chile.S.A.), Avenida Américo Vespucio 501-B, Quilicura, Santiago. • [Mattel.de.Venezuela.C.A.](http://Mattel.de.Venezuela.C.A.), RIF J301596439, Ave. Mara, C.C. Macaracay Plaza, Torre B, Piso 8, Colinas de la California, Caracas 1071. • [Mattel.Argentina.S.A.](http://Mattel.Argentina.S.A.), Curupayti 1186, (1607) - Villa Adelina, Buenos Aires. • [Mattel.Colombia.S.A.](http://Mattel.Colombia.S.A.), calle 123#7-07 P.5, Bogotá. • [Importado por](http://Importado.por) : [Mattel.do.Brasil.Ltda.](http://Mattel.do.Brasil.Ltda.) - CNPJ : 54.558.002/0008-04 - Av. Tenente Marques, 1246 - Sala 02 - 2º. Andar - 07770-000 - Polvilho - Cajamar - SP - Brasil. Serviço de Atendimento ao Consumidor (SAC): 0800-550780 - [sac@mattel.com](mailto:sac@mattel.com)