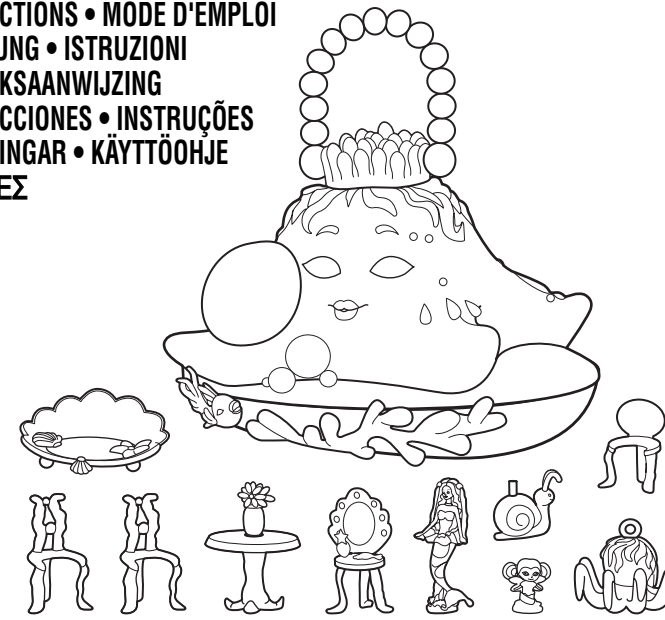


INSTRUCTIONS • MODE D'EMPLOI
ANLEITUNG • ISTRUZIONI
GEBRUIKSAANWIJZING
INSTRUCCIONES • INSTRUÇÕES
ANVISNINGAR • KÄYTTÖOHJE
ΟΔΗΓΙΕΣ



• **Contents:** Colours and decorations may vary from those shown. Please remove everything from the package and compare to the contents shown here. If any items are missing, please contact your local Mattel office. Keep these instructions for future reference as they contain important information.

• **Contenu:** Les couleurs et les décorations peuvent varier par rapport aux illustrations. Retirez tous les éléments de l'emballage et comparez-les au contenu illustré ci-dessus. Si un élément manque, merci de contacter le Service consommateurs de Mattel. Conservez ce mode d'emploi pour s'y référer au besoin car il contient des informations importantes.

• **Inhalt:** Abweichungen in Farbe und Gestaltung vorbehalten. Bitte alle Teile aus der Verpackung entnehmen und mit der Abbildung vergleichen. Sollten Teile fehlen, wenden Sie sich bitte an die für Sie zuständige Mattel-Filiale zwecks Ersatz. Diese Anleitung bitte für mögliche Rückfragen aufbewahren. Sie enthält wichtige Informationen.

• **Contenuto:** Colori e decorazioni possono variare rispetto a quelli illustrati. Togliere tutti i componenti dalla scatola e confrontarli con la lista inclusa. Se dovessero mancare dei componenti, contattare gli uffici Mattel locali. Conservare queste istruzioni per futuro riferimento. Contengono importanti informazioni.

• **Inhoud:** Afwijkende kleuren en versieringen mogelijk. Haal alle onderdelen uit de verpakking en controleer ze aan de hand van de hier afgebeelde inhoud. Als er onderdelen ontbreken, neem dan contact op met de klantenservice van Mattel. Bewaar deze gebruiksaanwijzing; kan later nog van pas komen.

• **Contenido:** Los colores y decoración del producto pueden ser distintos de los mostrados. Recomendamos sacar todas las piezas de la caja e identificarlas con ayuda de las ilustraciones. Para producto adquirido en España póngase en contacto con el departamento de atención al consumidor de MATEL ESPAÑA, S.A. Aribau 200, 08039 Barcelona. Tel: 902.20.30.10. cservice.spain@mattel.com. Si viviese en otro país, consulte las instrucciones para futura referencia, ya que contienen información de importancia acerca de este juguete.

• **Conteúdo:** As cores e as decorações podem diferir das mostradas. Por favor, esvazie todo o conteúdo da embalagem e compare com o conteúdo aqui apresentado. Caso algum item esteja em falta, contacte a Mattel. Mantenha estas instruções para futura referência. Contém informação importante.

• **Innehåll:** Färger och dekor kan skilja sig från vad som visas på bilderna. Packa upp allt ing ur förpackningen och jämför med förteckningen nedan. Om något saknas, kontakta din lokala Mattel-representant. Spara de här anvisningarna för framtiden, de innehåller viktig information.

• **Sisältö:** Värit ja kuviot voivat poiketa kuvissa olevista. Tarkista että pakkauksessa on mukana kaikki, mitä kuvassa näkyy. Jos jotain puuttuu, ota yhteys siihen liikkeeseen, josta lelu osti. Säilytä käyttöohje vastaisen varalle, sillä siinä on tärkeää tietoa.

• **Περιεχόμενα:** Τα χρώματα και τα σχέδια μπορεί να διαφέρουν από αυτά που φαίνονται. Εγλέτε όλα τα αντικείμενα από τη συσκευασία και συγκρίνετέ τα με τα περιεχόμενα που απεικονίζονται εδώ. Εάν κάποιο από τα κομμάτια λείπει, παρακαλούμε επικοινωνήστε με την εταιρία Mattel. Κρατήστε αυτές τις οδηγίες για μελλοντική χρήση καθώς περιέχουν σημαντικές πληροφορίες.



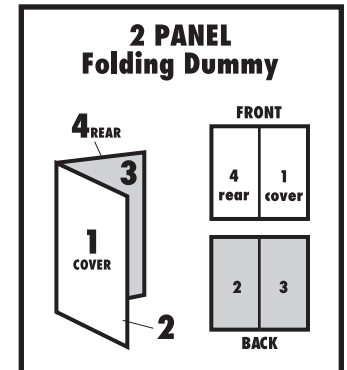
Contains small parts.
Petite éléments détachables susceptibles d'être avalés.
Enthält verschluckbare Kleinteile.
Contiene pezzi di piccole dimensioni che possono essere aspirati o ingeriti.
Bevat kleine onderdelen.
Contiene piezas pequeñas que pueden ser ingeridas. Atención: No recomendable para menores de 3 años por conter partes pequeñas que podem ser engolidas.
Innehåller små delar.
Smådelar.
Sisältää pieniä osia.
Περιέχει μικρά εξαρτήματα.

WARNING:
CHOKING HAZARD - Small parts.
Not for children under 3 years.

ADVERTENCIA:
PUEDE CAUSAR ASFIXIA.
No recomendable para menores de 3 años. Contiene piezas pequeñas.

ATTENTION:
NE CONVIENT PAS aux enfants de moins de 36 mois. Petits éléments détachables susceptibles d'être avalés.

INSTRUCTION SHEET SPECIFICATIONS	
Toy:	Frytopia Little Lands
Toy No.:	J0736
Part No.:	0520
Trim Size:	11" W x 8.5" H
Folded Size:	5.5" W x 8.5" H
Type of Fold:	2 Panel
# colors:	One
Colors:	Black
Paper Stock:	White Offset
Paper Weight:	70 lb.
EDM No.:	002



CONSUMER INFORMATION

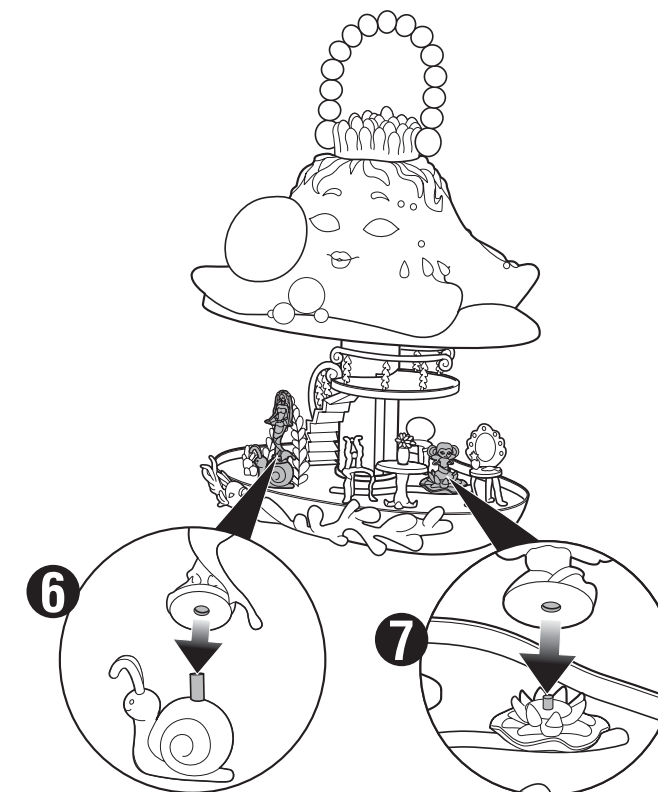
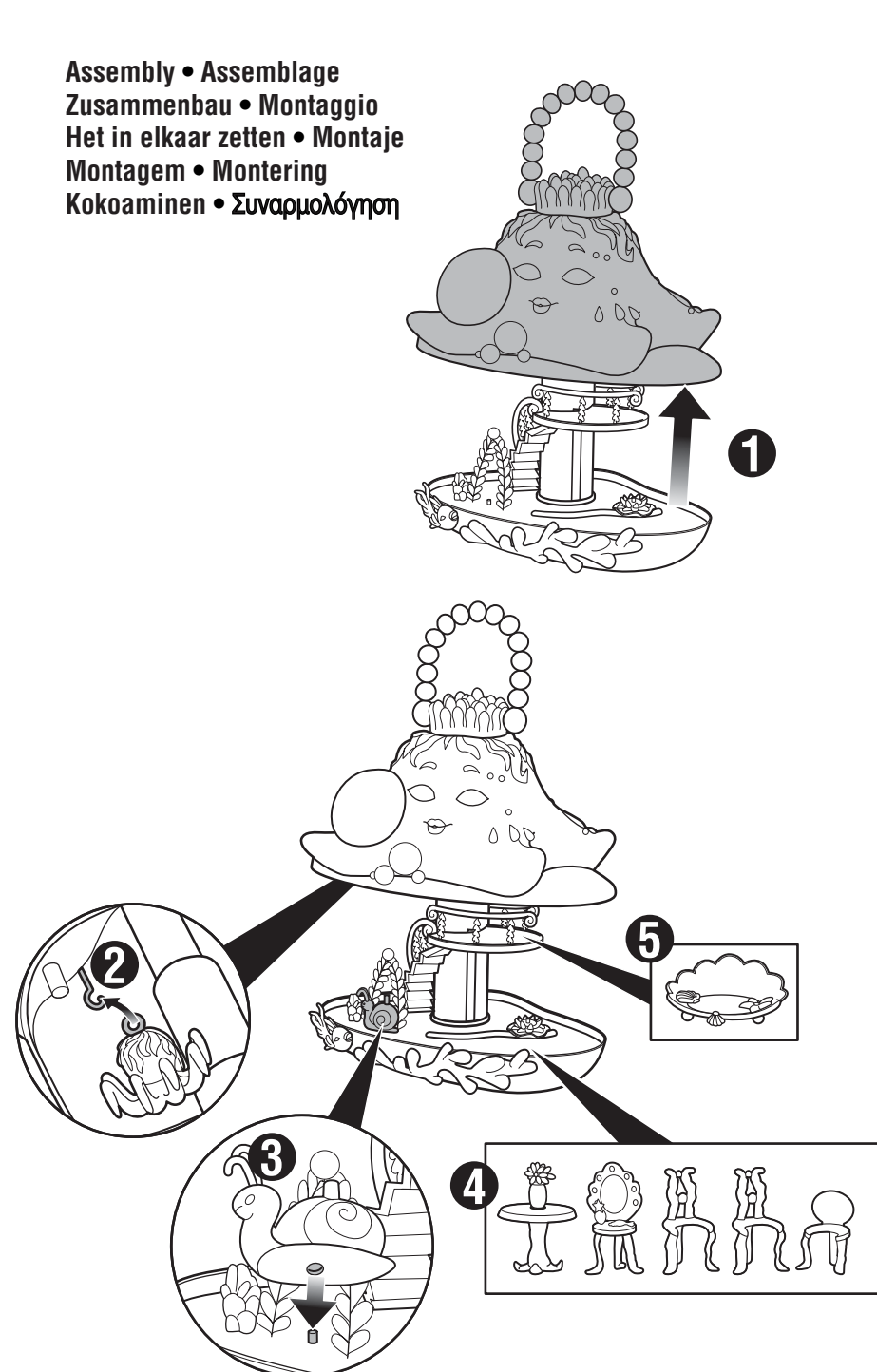
Need Assistance? In the US and Canada, service.mattel.com* or 1-800-524-8697, M-F 8AM - 6PM ET.
*Website in English language only

SERVICE.MATTEL.COM

Mattel Canada Inc., Mississauga, Ontario L5R 3W2. You may call us free at 1-800-524-8697. • Mattel U.K. Ltd., Yanvalw Business Park, Maidenhead SL6 4UB. Helpline: 01628500303 • Mattel France, 27/33 rue d'Antony, Siliç 145, 94523 Rungis Cedex N Indigo 0 825 00 00 25 (0,15 € TTC/mn) ou www.allmattel.com. • Mattel B.V., Postbus 576, 1180 AN Amstelveen, Nederland: 0800 - 2628935. • Mattel Belgium, Trade Mart, Atomiumsquare, Bogota 202 - B 275, 1020 Brussels. • Deutschland: Mattel GmbH, An der Trift 75 D-63303 Dreieich. • Schweiz: Mattel AG, Montbijustrasse 66, CH-3000 Bern 23. • Österreich: Mattel Ges.m.b.H., Triester Str., A-2255 Wiener Neudorf. • Mattel Scandinavia A/S, Ringager 42, DK-2605 Brøndby. • Mattel Northern Europe A/S, Sinikalliontie 3, 02630 ESPOO, Puh. 0303 9060. • Mattel Srl, 28040 Oleggio Castello, Italy. • Mattel España, S.A., Aribau 200, 08039 Barcelona. cservice.spain@mattel.com Tel: 902.20.30.10 • Mattel Portugal, Lda., Av. da República No. 90-96, Fração 5, 1600-206 Lisboa. • Mattel AEBE, Ελ.Νηπικό 2, ΕΛ.Νηπικό 16777, ΕΛ.ΝΗΔΑ. • Mattel Australia Pty. Ltd., Richmond, Victoria, 3121 Consumer Advisory Service - 1300 135 312. • Mattel East Asia Ltd., Room 1106, South Tower, World Finance Centre, Harbour City, Tsinghsatui, HK, China. • Dimport & Diederkan Oieb: Mattel SEA Ptd Ltd.(993532-P) Lot 13.5, 13th Floor, Menara Lien Hoe, Persiaran Tropicana Golf Country Resort, 47410 PJ. Tel:03-78803817, Fax:03-78803867. • Mattel, Inc., El Segundo, CA 90245 U.S.A. Consumer Affairs 1 (800) 524-TOYS, www.service.mattel.com • Importado y distribuido por Mattel de México, S.A. de C.V., Insurgentes Sur # 3579, Torre 3, Oficina 601, Col. Tlalpan, Delegación Tlalpan, C.P. 14020, México, D.F. TEL: 59-05-51-00 Ext. 5206 R.F.C. MME-920701-NB3. • Mattel Chile, S.A., Avenida Américo Vespucio 501-B, Quilicura, Santiago. Mattel de Venezuela, C.A., Ave. Mara, C.C. Macaracuary Plaza, Torre B, Piso 8, Colinas de la California, Caracas 1071. • Mattel Argentina S.A., Curupayti 1186, (1607) - Villa Adelina, Buenos Aires. • Mattel Colombia, S.A., calle 123#7-07 P.5, Bogotá. • Mattel do Brasil Ltda. - CNPJ : 54.558.002/0004-72 Av. Tamboré, 1400/1440 Quadra A de 02 a 03 - 06460-000 - Barueri - SP. Atendimento ao Consumidor: SAC 0800550780.

©2005 Mattel, Inc., El Segundo, CA 90245. All Rights Reserved. Tous droits réservés.

Assembly • Assemblage
Zusammenbau • Montaggio
Het in elkaar zetten • Montaje
Montagem • Montering
Κοκοαμινε • Συναρμολόγηση



Play Time! • Amusons-nous!
Spielzeit! • Giochiamo!
Tijd om te spelen! • ¡A jugar!
Vamos brincar! • Dags att leka!
Leikitään! • Ώρα για Παχνίδι!

