

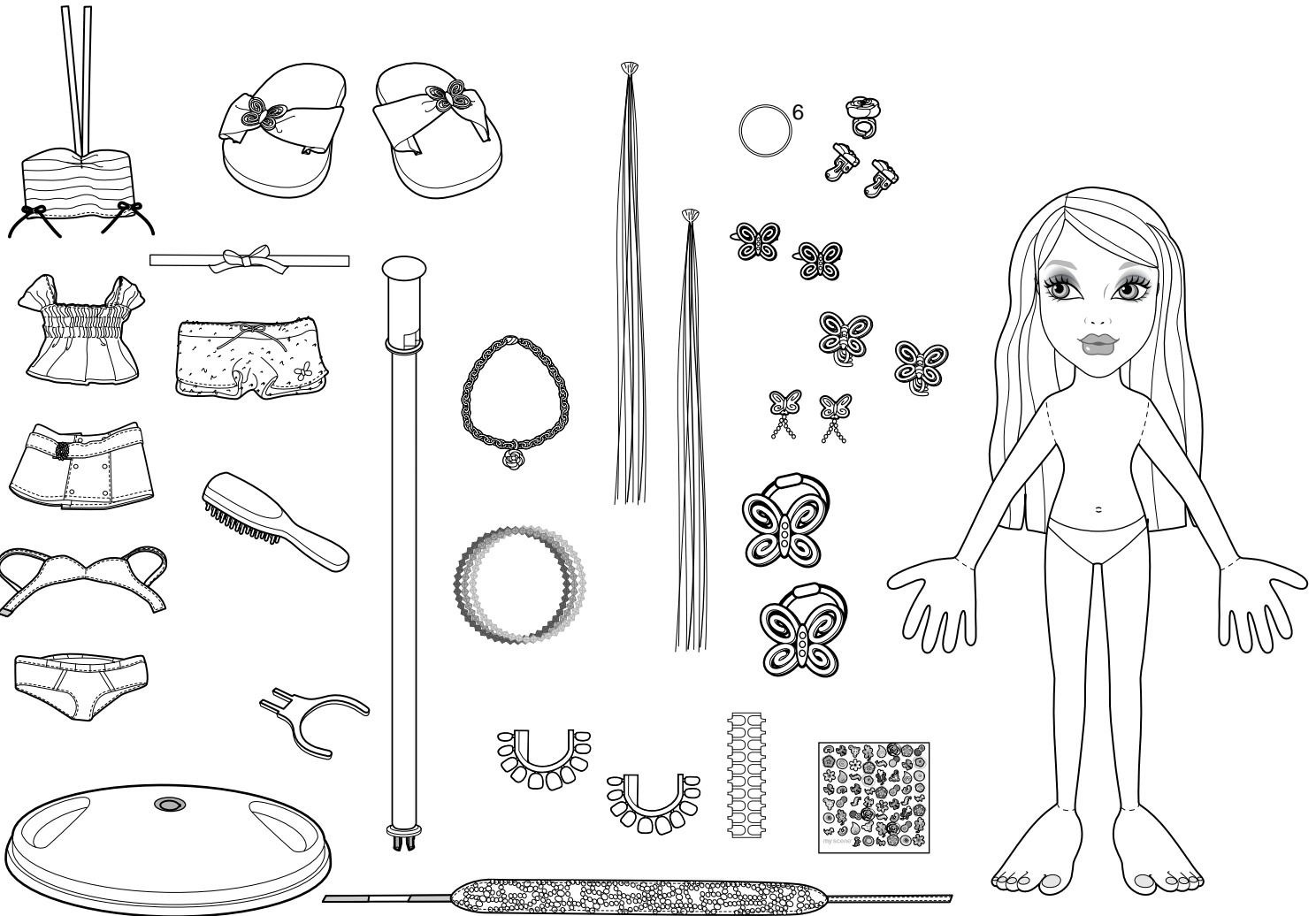
INSTRUCTIONS MODE D'EMPLOI ANLEITUNG
 ISTRUZIONI GEBRUIKSAANWIJZING
 INSTRUCCIONES INSTRUÇÕES
 ANVISNINGAR KÄYTTÖOHJE ΟΔΗΓΙΕΣ



CONTENTS
 CONTIENT
 INHALT

CONTENUTO
 INHOUD
 CONTENIDO
 CONTEÚDO

INNEHÅLL
 SISÄLTÖ
 ΠΕΡΙΕΧΟΜΕΝΑ



Colours and decorations may vary from those shown.
 Les couleurs et les décors peuvent varier par rapport aux illustrations.
 Abweichungen in Farbe und Gestaltung vorbehalten.

Colori e decorazioni possono variare rispetto a quelli illustrati.
 Kleuren en versieringen kunnen afwijken.

Los colores y decoración del producto pueden ser distintos de los mostrados.

As cores e as decorações do produto podem diferir das mostradas.
 Färger och dekor kan skilja sig från det som visas på bilderna.
 Värit ja koristeet saattavat poiketa kuvassa näkyvistä.
 Τα χρώματα και τα σχέδια μπορεί να διαφέρουν από αυτά που φαίνονται.

Please remove everything from the package and compare to the contents shown here. If any items are missing, please contact your local Mattel office. Keep these instructions for future reference as they contain important information.

Merci de retirer tous les éléments de l'emballage et de les comparer aux illustrations. Si un élément manque, merci de contacter le Service clients de Mattel. Conserver ce mode d'emploi pour pouvoir y référer en cas de besoin car il contient des informations importantes.

Bitte alle Teile aus der Verpackung entnehmen und mit der Abbildung vergleichen. Sollten Teile fehlen, wenden Sie sich bitte an die für Sie zuständige Mattel-Filiale zwecks Ersatz. Diese Anleitung bitte für mögliche Rückfragen aufbewahren. Sie enthält wichtige Informationen.

Togliere tutti i componenti dalla scatola e confrontarli con la lista inclusa. Se dovessero mancare dei componenti, contattare gli uffici Mattel locali. Conservare queste istruzioni per futuro riferimento. Contengono importanti informazioni.

Haal alle onderdelen uit de verpakking en controleer ze aan de hand van de hier afgebeelde inhoud. Als er onderdelen ontbreken, neem dan contact op met de klantenservice van Mattel. Bewaar deze gebruiksaanwijzing. Kan later nog van pas komen.

Recomendamos sacar todas las piezas de la caja e identificarlas con ayuda de las ilustraciones. Sirvanse guardar estas instrucciones para futura referencia, ya que contienen información de importancia acerca de este juguete.

Retirar o conteúdo da embalagem e comparar com o ilustrado. Guardar estas instruções para referência futura pois contém informação importante.

Packa upp allting ur förpackningen och jämför med förteckningen nedan. Om något saknas, kontakta din lokala Mattel-representant. Spara de här anvisningarna för framtiden, de innehåller viktig information.

Tarkista että pakkauksessa on kaikki, mitä kuvassa näkyy. Jos jotain puuttuu, ota yhteys siihen liikkeeseen, josta lelut ostit. Säilytä tämä käyttöohje vastaisen varalle. Siinä on tärkeää tietoa.

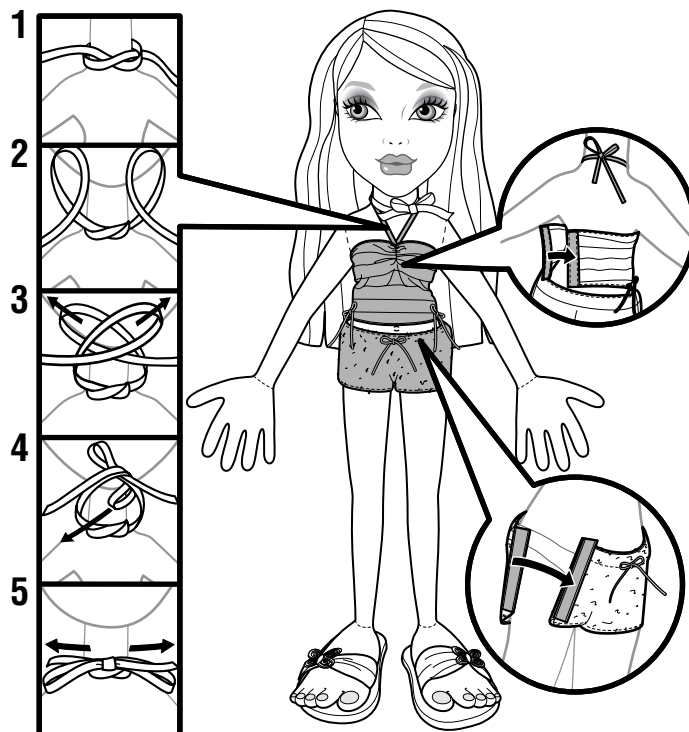
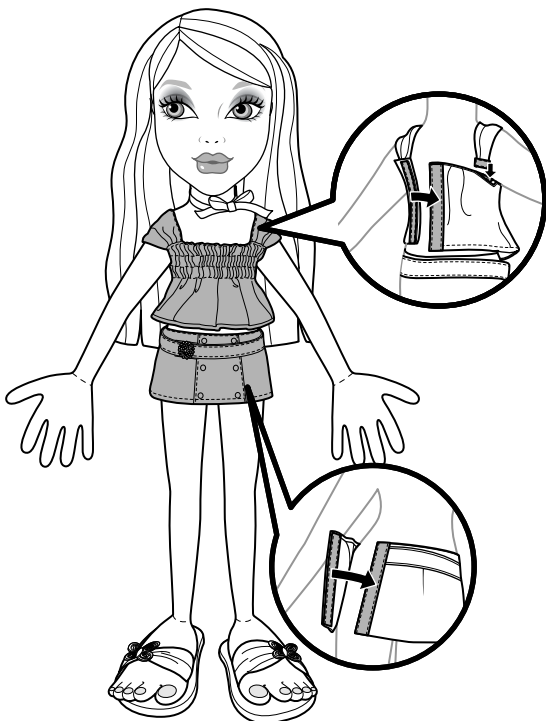
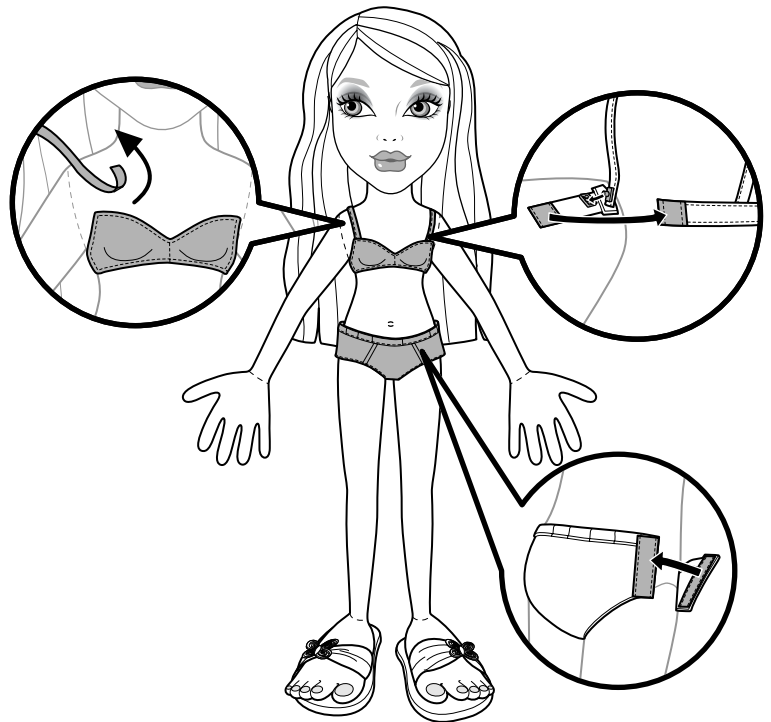
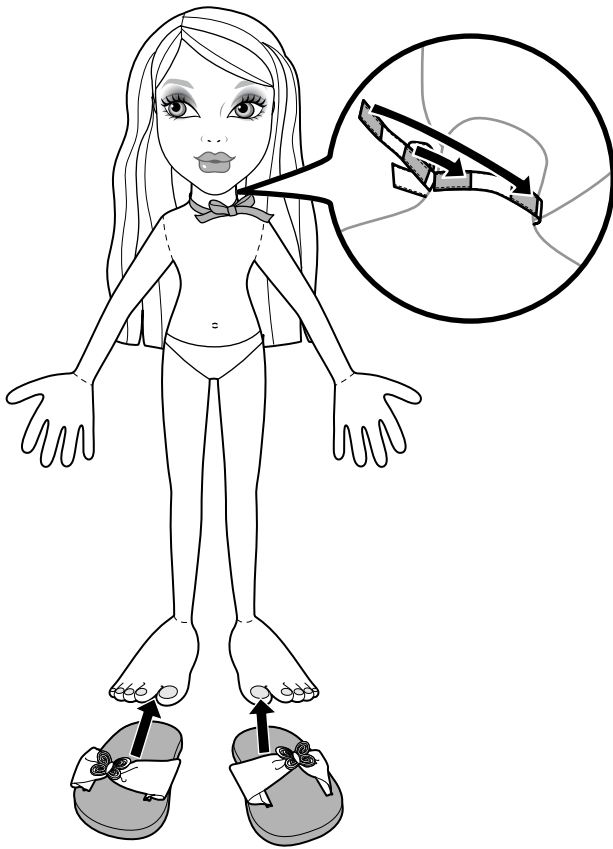
Αφαιρέστε όλα τα περιεχόμενα από τη συσκευασία και συγκρίνετέ τα με τα περιεχόμενα που απεικονίζονται εδώ. Κρατήστε τις οδηγίες για μελλοντική χρήση καθώς περιέχουν σημαντικές πληροφορίες.

How to play
with your toy.

Comment jouer
avec le jouet.

So kannst du mit
deinem Spielzeug
spielen.

Come usare il
giocattolo.



Colours, fashions and decorations may vary from those shown.

Les couleurs, les habilages et les décors peuvent varier par rapport aux illustrations.

Abweichungen in Farbe, Moden und Gestaltung vorbehalten.

Colori, abiti e decorazioni possono variare rispetto a quelli illustrati.

Kleuren, kleding en versieringen kunnen afwijken.

Los colores, vestidos y decoraciones pueden ser distintos de los mostrados.

As cores, as roupas e as decorações podem diferir das mostradas.

Färger, kläder och dekor kan skilja sig från vad som visas på bilderna.

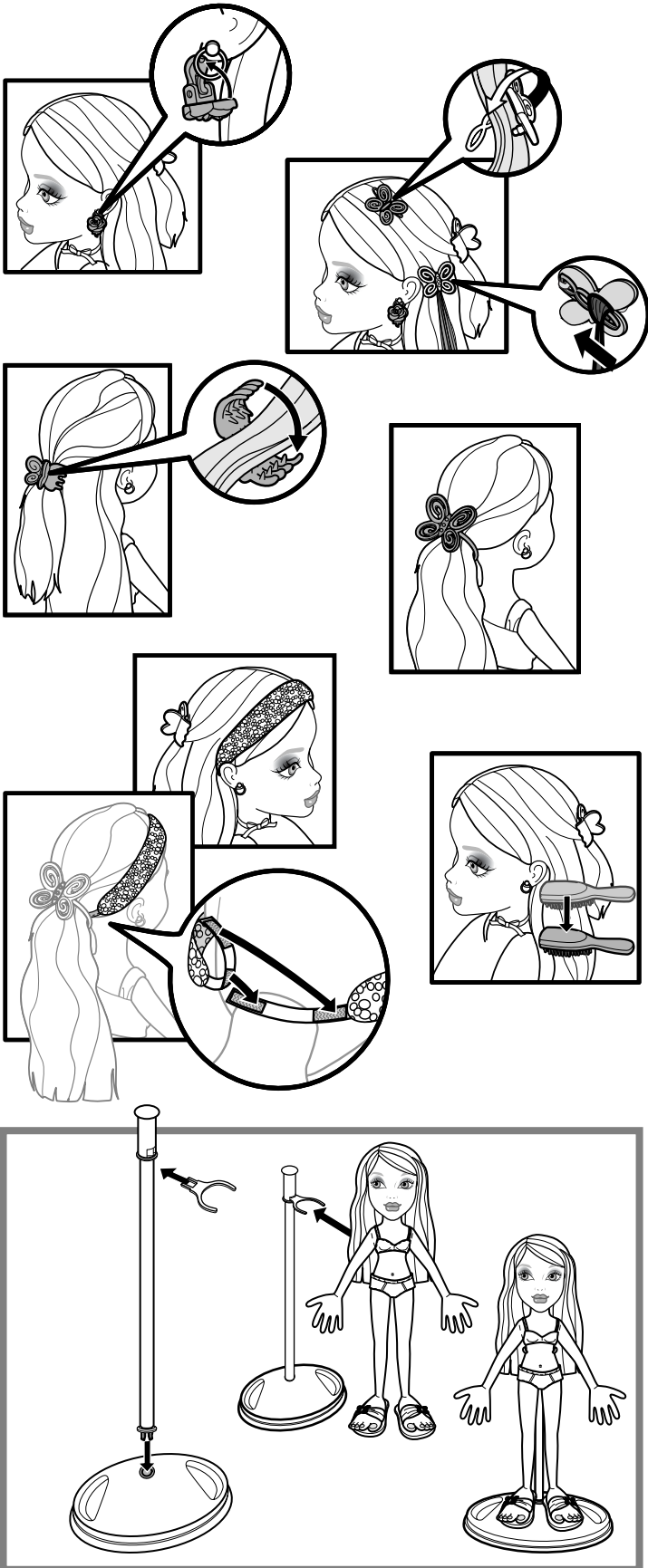
Вăріт, вааттеет ja koristeet saattavat poiketa kuvassa näkyivistä.

Τα χρώματα, τα ρούχα και τα διακοσμητικά μπορεί να διαφέρουν από αυτά που φαίνονται.

Zo speel je met
het speelgoed.
¡A jugar!

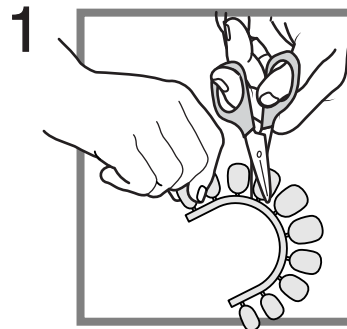
Para brincar
Hur du leker
med din leksak.

Kuinka leulla
leikitään
Τρόπος παιχνιδιού.



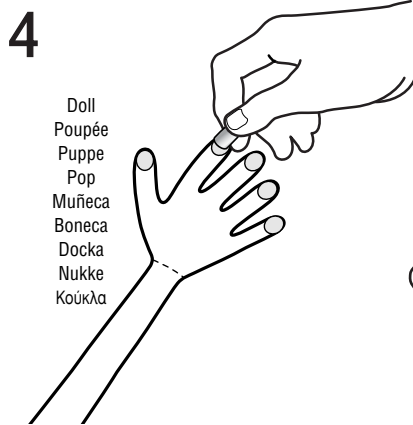
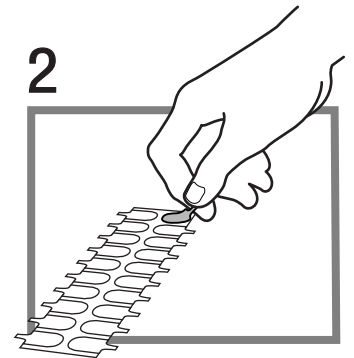
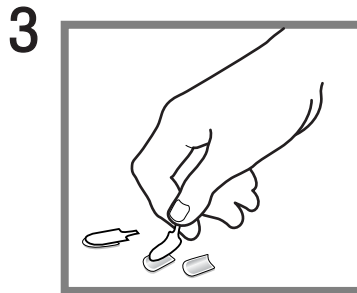
How to apply the nails
Comment appliquer
les faux ongles.
Anbringen der künstlichen
Fingernägel
Come applicare le unghie
Het opplakken
van de nagels

Colocación de las uñas
Para aplicar as unhas
Så här sätter
du på naglarna
Kynsien kiinnitys
Πως να βάλεις τα νύχια



Safety scissors not included.
Ciseaux non inclus.
Schere nicht enthalten.
Forbici non incluse.
Schaar niet inbegrepen.
Tijeras no incluidas.

Tesoura não incluída.
Sax meðfölgir ej.
Saksilla ei mukana
pakkauksessa
Ψαλίδι δεν περιλαμβάνεται.

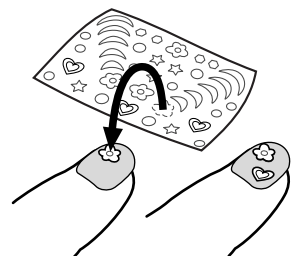


OR OPPURE OU
OU OF ELLER
ODER Ó H

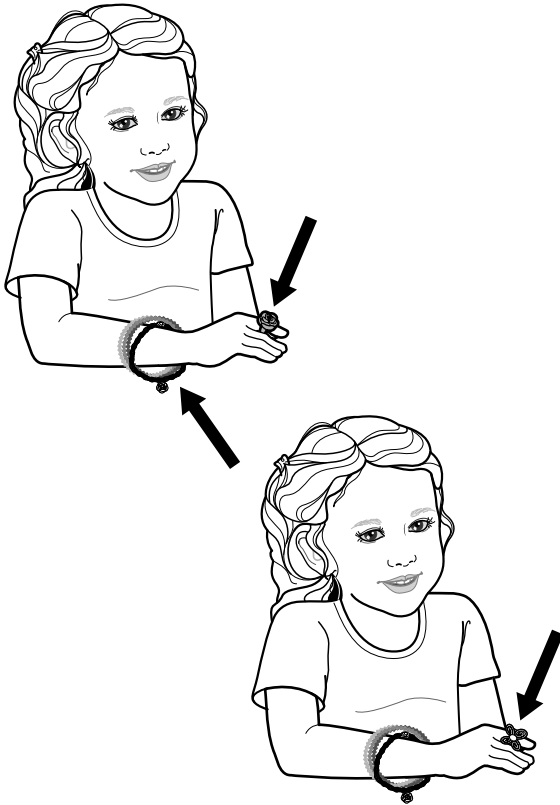
Doll
Poupée
Puppe
Pop
Muñeca
Boneca
Docka
Nukke
Κούκλα

Stickers
Autocollants
Sticker
Adesivi
Stickers
Pegatinas
Autocolantes

Klistermärken
Tarrat
Αυτοκόλλητα



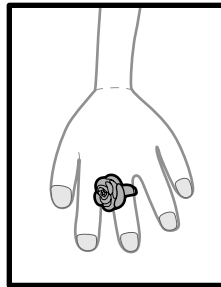
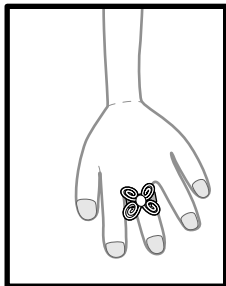
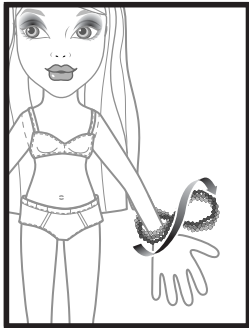
For you to wear!
Pour toi !
Mit Accessoire für dich!



Per te da indossare!
Voor jou om te dragen!
¡Un regalito para ti!
Uma prenda para ti!



För dig att ha på dig!
Koriste sinulle!
Για σένα!



Bendable poseable arms and legs!

Jambes et bras flexibles pouvant prendre n'importe quelle pose !

Biegsame Arme und Beine!

Braccia e gambe snodate!

Buigzame armen en benen!

¡Brazos y piernas flexibles y articuladas!

Braços e pernas flexíveis e articulados!

Böj- och ställbara armar och ben!

Taipuvat käsivarret ja jalat saa helposti eri asentoihin!

Ευλύγιστα χέρια και πόδια για μοναδικές πόζες!

