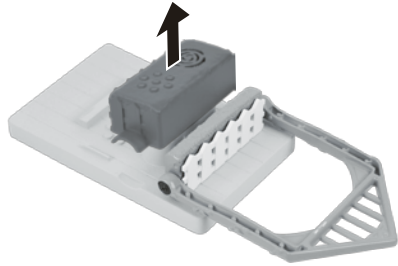


**Let's Play • Jouons ! • Spielzeit • Giochiamo • Spelen maar! • ¡A jugar! • Vamos brincar • Nu leker vi • Leikkiminen • Så skal der leges
Slik gjør du • Pobawmy się • Pojdme si hrát • Podme sa hrat' • Játsszunk! • Начинаем игру! • Ας Παίζουμε • Haydi Oynayalım • هيا بنا نلعب**

1



2

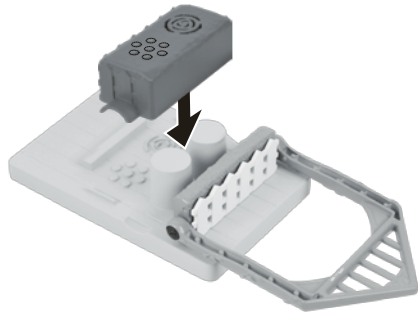
To prevent dough from drying, store in container and close the cap after use.
Afin d'éviter que la pâte ne sèche, conservez-la dans la boîte et fermez le couvercle après utilisation.
Die Knetmasse nach dem Spielen im Behälter aufbewahren und den Deckel schließen, damit sie nicht austrocknet.
Riporre la pasta da modellare nel barattolo e chiudere il tappo dopo l'uso per evitare che si secchi.
Om te voorkomen dat het deeg uitdroogt, bewaar het deeg na het spelen in een afsluitbaar bakje.
Para evitar que a massa se seque, recomendamos guardá-la em su envase tapado después de utilizarla.
Para evitar que a plastilina seque, guardar num recipiente e fechar a tampa após a utilização.
För att förhindra att degen torkar, förvara i behållaren och stäng locket efter användning.
Está muovailuvahan kuivuminen säilyttämällä sitä astiassa ja sulje kansi käytön jälkeen.

Opbevar modellervoksen i beholderen efter brug, og luk låget, så den ikke tørrer ud.
Opbevar modellereien i beholderen, og ta på lokket etter bruk for å forhindre at leiren tørker ut.
Aby uniknąć wysuszenia masy, po zabawie umieść ją w pojemniku i zamknij pokrywkę.
Aby modelína nevyšchnula, uchovávejte ji po použití v obalu pečlivě uzavřeném víčkem.
Ukládajte späť do obalu a starostlivo uzavrite viečkom, aby cesto nevyšchlo.
Használat után tedd a gyurmát a dobozába, és tedd vissza a doboz fedelét, így megóvhatod a gyurmát a kiszáradástól.
Чтобы избежать высыхания пластилина, после использования уберите в контейнер и закройте крышкой.
Για να μην στεγνώσει η πλαστελίνα, αποθηκεύστε την στην ειδική θήκη και κλείστε το καπάκι μετά από τη χρήση.
Hamurum kurumasını engellemek için kapta saklayın ve kullandıktan sonra kabin kapağını kapatın.
لمنع العجينة من الجفاف، يجب تخزينها في حاوية وإغلاقها بعد الاستخدام.

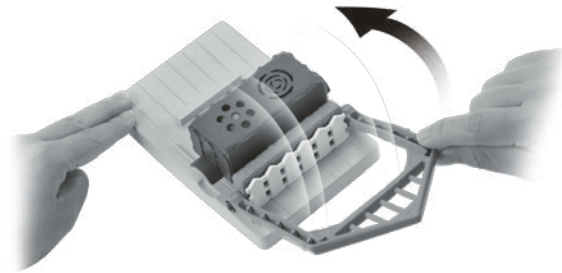
3



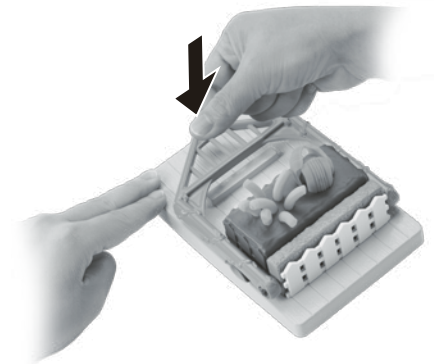
4



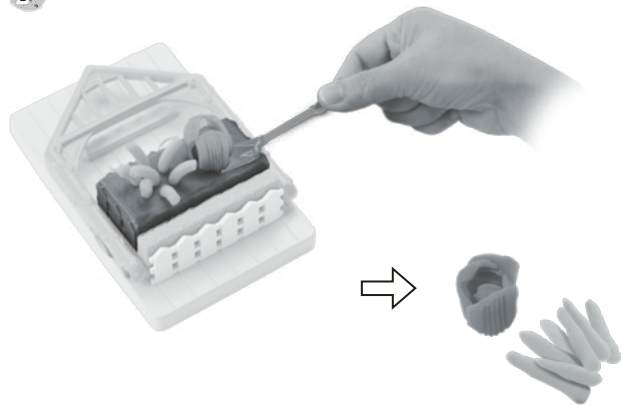
5



6

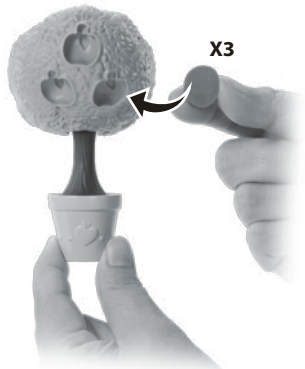


7



OR
OU
ODER
O
OF
O
OU
ELLER
TAI
ELLER
ELLER
LUB
NEBO
ALEBO
VAGY
ИЛИ
И
VEYA
أو

1



2

