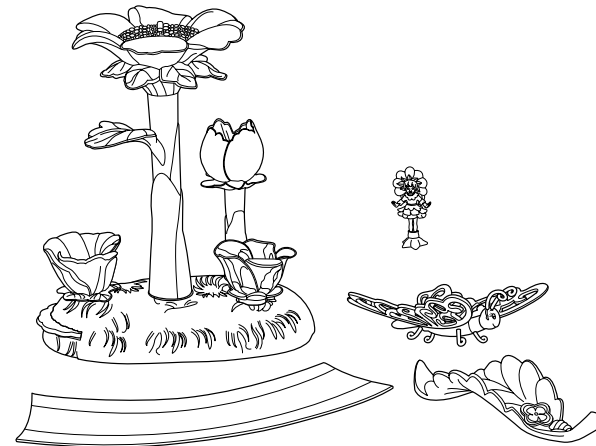


Barbie Fairytopia™



INSTRUCTIONS MODE D'EMPLOI ANLEITUNG ISTRUZIONI GEBRUIKSAANWIJZING INSTRUCCIONES INSTRUÇÕES ANVISNINGAR ΚΑΥΤΤΟΟΗJE ΟΔΗΓΙΕΣ

• **CONTENTS:** Colours and decorations may vary from those shown. Please remove everything from the package and compare to the contents shown here. If any items are missing, please contact your local Mattel office. Keep these instructions for future reference as they contain important information.

• **CONTIENT :** Les couleurs et les décorations peuvent varier par rapport aux illustrations. Merci de retirer tous les éléments de l'emballage et de les comparer aux illustrations. Si un élément manque, merci de contacter le Service clients de Mattel. Conserver ce mode d'emploi pour pouvoir y référer en cas de besoin car il contient des informations importantes.

• **INHALT:** Abweichungen in Farbe und Gestaltung vorbehalten. Bitte alle Teile aus der Verpackung entnehmen und mit der Abbildung vergleichen. Sollten Teile fehlen, wenden Sie sich bitte an die für Sie zuständige Mattel-Filiale zwecks Ersatz. Diese Anleitung bitte für mögliche Rückfragen aufbewahren. Sie enthält wichtige Informationen.

• **CONTENUTO:** Colori e decorazioni possono variare rispetto a quelli illustrati. Togliere tutti i componenti dalla scatola e confrontarli con la lista inclusa. Se dovessero mancare dei componenti, contattare gli uffici Mattel locali. Conservare queste istruzioni per futuro riferimento. Contengono importanti informazioni.

• **INHOUD:** Afwijkende kleuren en versieringen mogelijk. Haal alle onderdelen uit de verpakking en controleer ze aan de hand van de hier afgebeelde inhoud. Als er

onderdelen ontbreken, neem dan contact op met de klantenservice van Mattel. Bewaar deze gebruiksaanwijzing. Kan later nog van pas komen.

• **CONTENIDO:** Los colores y decoración del producto pueden ser distintos de los mostrados. Recomendamos sacar todas las piezas de la caja e identificarlas con ayuda de las ilustraciones. Sirvanse guardar estas instrucciones para futura referencia, ya que contienen información de importancia acerca de este juguete.

• **CONTEÚDO:** As cores e as decorações podem diferir das mostradas. Retirar o conteúdo da embalagem e comparar com o ilustrado. Guardar estas instruções para referência futura pois contém informação importante.

• **INNEHÅLL:** Färger och dekor kan skilja sig från vad som visas på bilderna. Packa upp allting ur förpackningen och jämför med förteckningen nedan. Om något saknas, kontakta din lokala Mattel-representant. Spara de här anvisningarna för framtiden, de innehåller viktig information.

• **SISÄLT:** Varit ja kuviot voivat poiketa kuvissa olevista. Tarkista että pakkauksessa on kaikki, mitä kuvassa näkyy. Jos jotain puuttuu, ota yhteyttä siihen liikkeeseen, josta lelut ostit. Säilytä tämä käyttöohje vastaisen varalle. Siinä on tärkeää tietoa.

• **ΠΕΡΙΕΧΟΜΕΝΑ:** Τα χρώματα και τα σχέδια μπορεί να διαφέρουν από αυτά που φαίνονται. Αφαιρέστε όλα τα περιεχόμενα από τη συσκευασία και συγκρίνετέ τα με τα περιεχόμενα που απεικονίζονται εδώ. Κρατήστε τις οδηγίες για μελλοντική χρήση καθώς περιέχουν σημαντικές πληροφορίες.

Mattel Canada Inc., Mississauga, Ontario L5R 3W2. You may call us free at 1-800-665-6288. • Mattel U.K. Ltd., Vanwall Business Park, Maidenhead SL6 4UB. Helpline 01628500303. • Mattel France, 27/33 rue d'Antony, Silic 145, 94523 Rungis Cedex N° Indigo 0 825 00 00 25 ou www.allomattel.com. • Mattel B.V., Postbus 576, 1180 AN Amstelveen, Nederland. 0800 - 2628835. • Mattel Belgium, Trade Mart, Atomiumsquare, Bogota 202 - B 275, 1020 Brussels. • Deutschland : Mattel GmbH, An der Trift 75 D-63303 Dreieich. • Schweiz: Mattel AG, Monbijoustrasse 68, CH-3000 Bern 23. • Österreich: Mattel Ges.m.b.H., Triester Str., A-2355 Wiener Neudorf. • Mattel Scandinavia A/S, Ringager 4C, DK-2605 Brøndby. • Mattel Northern Europe A/S., Sinikalliontie 3, 02630 ESPOO, Puh. 0303 9060. • Mattel Sri., 28040 Oleggio Castello, Italy. • Mattel España, S.A., Aribau 200, 08036 Barcelona. N.I.F. A08-842809. • Mattel Portugal, Lda., Av. da República No. 90-96, Fracção 5, 1600-206 Lisboa. • Mattel AEBE, ΕΙΛΕΟΕΙΟ† 2, αιΙΕΟΕΙφι 16777. 0303 9060. • Mattel Australia Pty., Ltd., Richmond, Victoria. 3121. Consumer Advisory Service - 1300 135 312. • Mattel East Asia Ltd., Room 1106, South Tower, World Finance Centre, Harbour City, Tsimshatsui, HK, China. • Diimport & Diedarkan Oleh: Mattel SEA Ptd Ltd.(993532-P) Lot 13.5, 13th Floor, Menara Lien Hoe, Persiaran Tropicana Golf Country Resort, 47410 PJ. Tel:03-78803817, Fax:03-78803867. • Mattel, Inc., El Segundo, CA 90245 U.S.A. Consumer Affairs 1 (800) 524-TOYS. • Importado y distribuido por Mattel de México, S.A. de C.V., Insurgentes Sur # 3579, Torre 3, Oficina 601, Col. Tlalpan, Delegación Tlalpan, C.P. 14020, México, D.F. TEL: 54-49-41-00. R.F.C. MME-920701-NB3. • Mattel Chile, S.A., Avenida Americo Vespucio 501-B, Quilicura, Santiago. Mattel de Venezuela, C.A., Ave. Mara, C.C. Macaracuay Plaza, Torre B, Piso 8, Colinas de la California, Caracas 1071. • Mattel Argentina S.A., Curupaytí 1186, (1607) - Villa Adelina, Buenos Aires. • Mattel Colombia, S.A., calle 123#7-07 P.5, Bogotá. • Mattel do Brasil Ltda. - CNPJ : 54.558.002/0004-72 Av. Tamboré, 1400/1440 Quadra A de 02 a 03 - 06460-000 - Barueri - SP. Atendimento ao Consumidor: SAC 0800550780.



Contains small parts.

Petits éléments détachables susceptibles d'être avalés.

Enthält verschluckbare Kleinteile.

Contiene pezzi di piccole dimensioni che possono essere aspirati o ingeriti.

Bevat kleine onderdelen.

Contiene piezas pequeñas que pueden ser ingeridas.

Atenção: Não recomendável para menores de 3 anos por conter partes pequenas que podem ser engolidas.

Innehåller små delar.

Smådelar.

Sisältää pieniä osia.

Περιέχει μικρά εξαρτήματα.

WARNING:
CHOKING HAZARD - Small parts.
Not for children under 3 years.

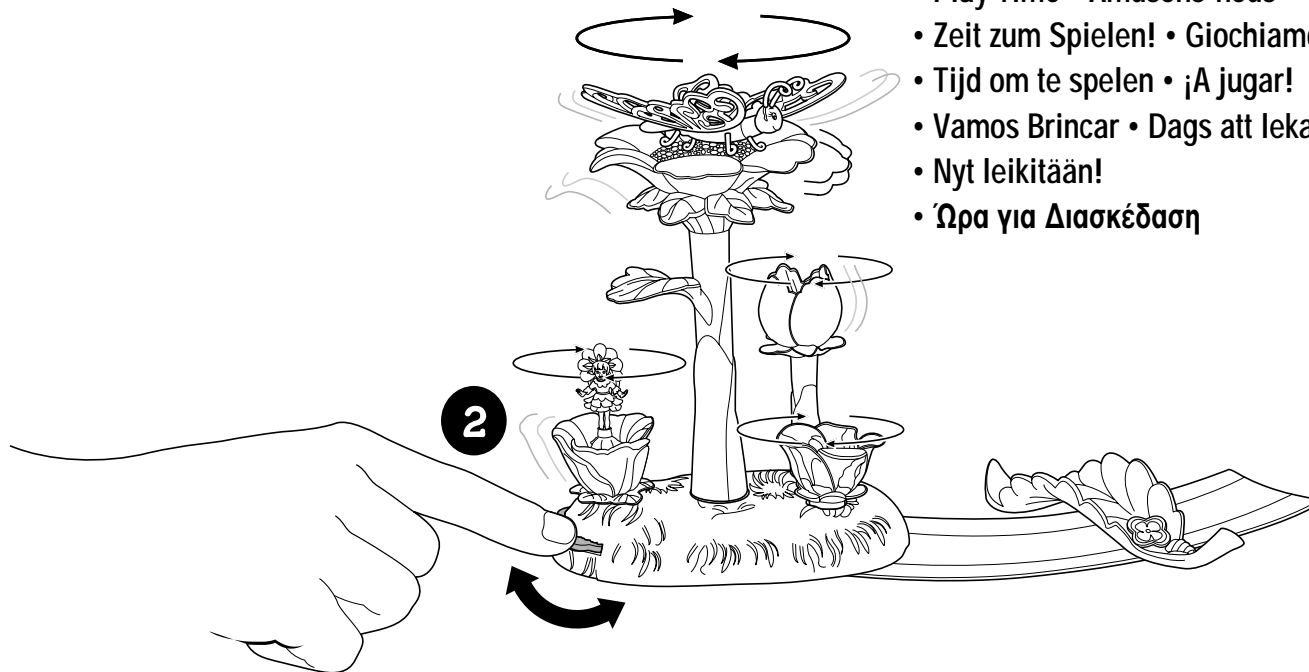
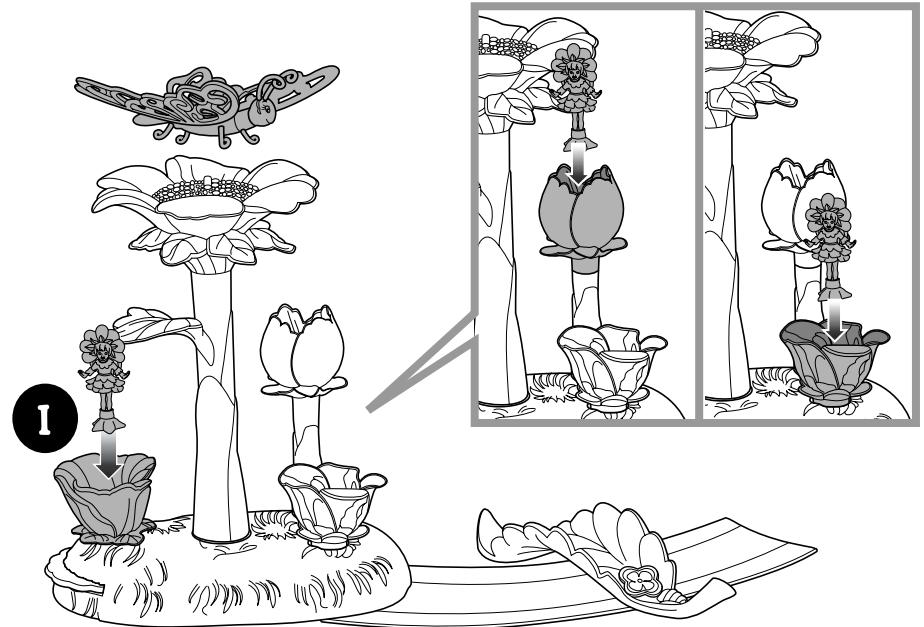
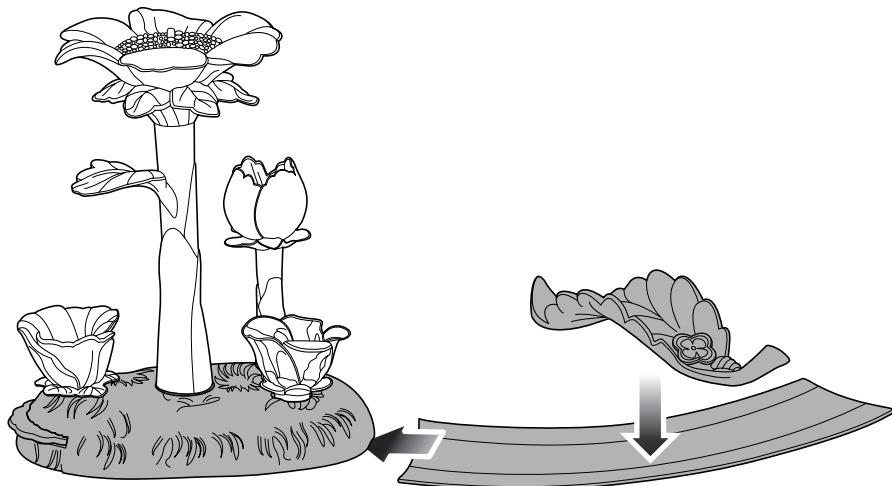
ADVERTENCIA:
PUEDE CAUSAR ASFIXIA.
No recomendable para menores de 3 años. Contiene piezas pequeñas.

ATTENTION:
NE CONVIENT PAS aux enfants de moins de 36 mois. Petits éléments détachables susceptibles d'être avalés.



G8769-0520

- Assemblage • Zusammenbau • Montaggio • Het in elkaar zetten
- Montaje • Montagem • Montering • Kokoaminen • Συναρμολόγηση



- Play Time • Amusons-nous
- Zeit zum Spielen! • Giochiamo
- Tijd om te spelen • ¡A jugar!
- Vamos Brincar • Dags att leka!
- Nyt leikitään!
- Ώρα για Διασκέδαση



**INSTRUCTIONS
MODE D'EMPLOI
ANLEITUNG
ISTRUZIONI
GEBRUIKSAANWIJZING
INSTRUCCIONES
INSTRUÇÕES
ANVISNINGAR
KÄYTTÖOHJE
ΟΔΗΓΙΕΣ**

• **CONTENTS:** Colours and decorations may vary from those shown. Please remove everything from the package and compare to the contents shown here. If any items are missing, please contact your local Mattel office. Keep these instructions for future reference as they contain important information.

• **CONTENT :** Les couleurs et les décorations peuvent varier par rapport aux illustrations. Merci de retirer tous les éléments de l'emballage et de les comparer aux illustrations. Si un élément manque, merci de contacter le Service clients de Mattel. Conserver ce mode d'emploi pour pouvoir y référer en cas de besoin car il contient des informations importantes.

• **INHALT:** Abweichungen in Farbe und Gestaltung vorbehalten. Bitte alle Teile aus der Verpackung entnehmen und mit der Abbildung vergleichen. Sollten Teile fehlen, wenden Sie sich bitte an die für Sie zuständige Mattel-Filiale zwecks Ersatz. Diese Anleitung bitte für mögliche Rückfragen aufbewahren. Sie enthält wichtige Informationen.

• **CONTENUTO:** Colori e decorazioni possono variare rispetto a quelli illustrati. Togliere tutti i componenti dalla scatola e confrontarli con la lista inclusa. Se dovessero mancare dei componenti, contattare gli uffici Mattel locali. Conservare queste istruzioni per futuro riferimento. Contengono importanti informazioni.

• **INHOUD:** Afwijkende kleuren en versieringen mogelijk. Haal alle onderdelen uit de verpakking en controleer ze aan de hand van de hier afgebeelde inhoud. Als er

onderdelen ontbreken, neem dan contact op met de klantenservice van Mattel. Bewaar deze gebruiksaanwijzing. Kan later nog van pas komen.

• **CONTENIDO:** Los colores y decoración del producto pueden ser distintos de los mostrados. Recomendamos sacar todas las piezas de la caja e identificarlas con ayuda de las ilustraciones. Sirvase guardar estas instrucciones para futura referencia, ya que contienen información de importancia acerca de este juguete.

• **CONTEÚDO:** As cores e as decorações podem diferir das mostradas. Retirar o conteúdo da embalagem e comparar com o ilustrado. Guardar estas instruções para referência futura pois contém informação importante.

• **INNEHÅLL:** Färger och dekor kan skilja sig från vad som visas på bilderna. Packa upp allting ur förpackningen och jämför med förteckningen nedan. Om något saknas, kontakta din lokala Mattel-representant. Spara de här anvisningarna för framtiden, de innehåller viktig information.

• **SISÄLT:** Värst ja kuvioit voivat poiketa kuvissa olevista. Tarkista että pakkauksessa on kaikki, mitä kuvassa näkyy. Jos jotain puuttuu, ota yhteys silhen liikkeeseen, josta lelut ostit. Säilytä tämä käyttöohje vastaisen varalle. Siinä on tärkeää tietoa.

• **ΠΕΡΙΕΧΟΜΕΝ:** Τα χρώματα και τα σχέδια μπορεί να διαφέρουν από αυτά που φαίνονται. Αφαιρέστε όλα τα περιεχόμενα από τη συσκευασία και συγκρίνετέ τα με τα περιεχόμενα που απεικονίζονται εδώ. Κρατήστε τις οδηγίες για μελλοντική χρήση καθώς περιέχουν σημαντικές πληροφορίες.



Contains small parts.
Petits éléments détachables susceptibles d'être avalés.
Enthält verschluckbare Kleinteile.
Contiene pezzi di piccole dimensioni che possono essere aspirati o ingeriti.
Bevat kleine onderdelen.
Contiene piezas pequeñas que pueden ser ingeridas.
Atenção: Não recomendável para menores de 3 anos por conter partes pequenas que podem ser engolidas.
Innehåller små delar.
Smådelar.
Sisältää pieniä osia.
Περιέχει μικρά εξαρτήματα.

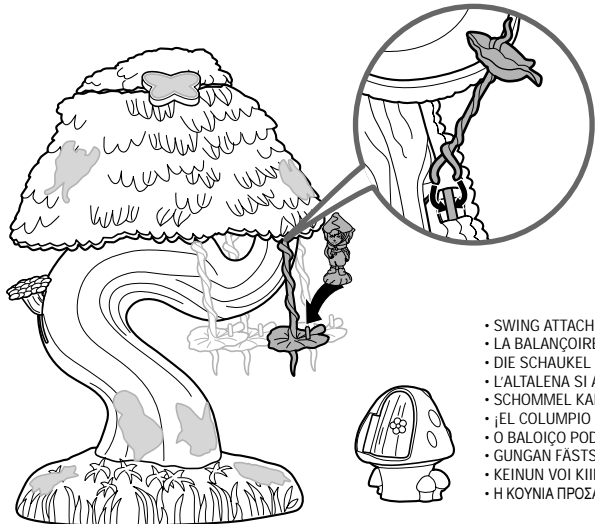
Mattel Canada Inc., Mississauga, Ontario L5R 3W2. You may call us free at 1-800-665-6288. • Mattel U.K. Ltd., Vanwall Business Park, Maidenhead SL6 4UB. Helpline 01628500303. • Mattel France, 27/33 rue d'Antony, Silic 145, 94523 Rungis Cedex N° Indigo 0 825 00 00 25 ou www.allomattel.com. • Mattel B.V., Postbus 576, 1180 AN Amstelveen, Nederland. 0800 - 2628835. • Mattel Belgium, Trade Mart, Atomiumsquare, Bogota 202 – B 275, 1020 Brussels. • Deutschland : Mattel GmbH, An der Trift 75 D-63303 Dreieich. • Schweiz: Mattel AG, Monbijoustrasse 68, CH-3000 Bern 23. • Österreich: Mattel Ges.m.b.H., Triester Str., A-2355 Wiener Neudorf. • Mattel Scandinavia A/S, Ringager 4C, DK-2605 Brøndby. • Mattel Northern Europe A/S., Sinikalliontie 3, 02630 ESPOO, Puh. 0303 9060. • Mattel Srl., 28040 Oleggio Castello, Italy. • Mattel España, S.A., Aribau 200, 08036 Barcelona. N.I.F. A08•842809. • Mattel Portugal, Lda., Av. da República No. 90-96, Fracção 5, 1600-206 Lisboa. • Mattel AEBE, ΕΠΙΧΕΙΡΗΣΙΑΚΗ 2, ΑΙΓΙΟΕΙΦΙ 16777. α§\$∞∞∞. • Mattel Australia Pty., Ltd., Richmond, Victoria. 3121. Consumer Advisory Service - 1300 135 312. • Mattel East Asia Ltd., Room 1106, South Tower, World Finance Centre, Harbour City, Tsimshatsui, HK, China. • Diimport & Diedarkan Oleh: Mattel SEA Ptd Ltd.(993532-P) Lot 13.5, 13th Floor, Menara Lien Hoe, Persiaran Tropicana Golf Country Resort, 47410 PJ. Tel:03-78803817, Fax:03-78803867. • Mattel, Inc., El Segundo, CA 90245 U.S.A. Consumer Affairs 1 (800) 524-TOYS. • Importado y distribuido por Mattel de México, S.A. de C.V., Insurgentes Sur # 3579, Torre 3, Oficina 601, Col. Tlalpan, Delegación Tlalpan, C.P. 14020, México, D.F. TEL: 54-49-41-00. R.F.C. MME-920701-NB3. • Mattel Chile, S.A., Avenida Américo Vespucio 501-B, Quilicura, Santiago. Mattel de Venezuela, C.A., Ave. Mara, C.C. Macaracuay Plaza, Torre B, Piso 8, Colinas de la California, Caracas 1071. • Mattel Argentina S.A., Curupaytí 1186, (1607) - Villa Adelina, Buenos Aires. • Mattel Colombia, S.A., calle 123#7-07 P5, Bogotá. • Mattel do Brasil Ltda. - CNPJ : 54.558.002/0004-72 Av. Tamboré, 1400/1440 Quadra A de 02 a 03 - 06460-000 - Barueri - SP. Atendimento ao Consumidor: SAC 0800550780.

	WARNING: CHOKING HAZARD - Small parts. Not for children under 3 years.	ADVERTENCIA: PUEDE CAUSAR ASFIXIA. No recomendable para menores de 3 años. Contiene piezas pequeñas.	ATTENTION: NE CONVIENT PAS aux enfants de moins de 36 mois. Petits éléments détachables susceptibles d'être avalés.
--	---	---	---

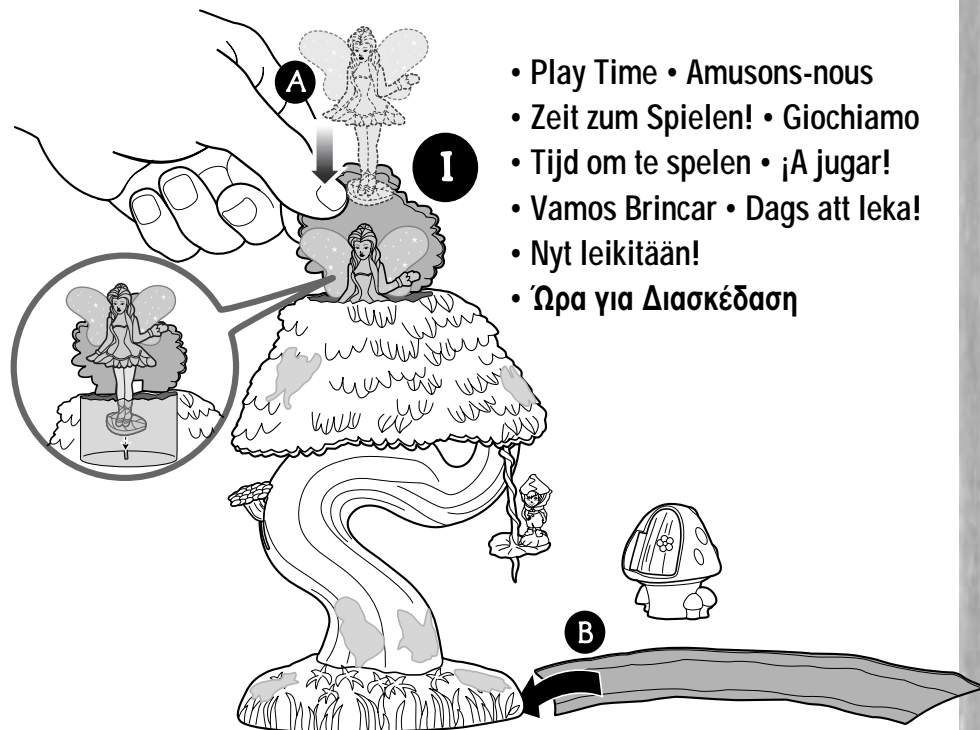


G8770-0520

- Assemblage • Zusammenbau • Montaggio • Het in elkaar zetten
- Montaje • Montagem • Montering • Kokoaminen • Συναρμολόγηση



- SWING ATTACHES IN 4 LOCATIONS!
- LA BALANÇOIRE PEUT ÊTRE FIXÉE À 4 ENDROITS !
- DIE SCHAUKEL KANN AN 4 STELLEN BEFESTIGT WERDEN!
- L'ALTELENA SI AGGANCIA IN 4 PUNTI!
- SCHOMMEL KAN OP 4 PLEKKEN WORDEN BEVESTIGD!
- ¡EL COLUMPIO SE AJUSTA EN 4 LUGARES!
- O BALOIÇO PODE SER COLOCADO EM 4 LUGAIS DIFERENTES!
- GUNGAN FASTS PÅ FYRA STÄLLEN!
- KEINUN VOI KIINNITTÄÄ NELJÄÄN ERI KOHTAAN!
- Η ΚΟΥΝΙΑ ΠΡΟΣΑΡΜΟΖΕΤΑΙ ΣΕ 4 ΘΕΣΕΙΣ!



- Play Time • Amusons-nous
- Zeit zum Spielen! • Giochiamo
- Tijd om te spelen • ¡A jugar!
- Vamos Brincar • Dags att leka!
- Nyt leikitään!
- Ώρα για Διασκέδαση

