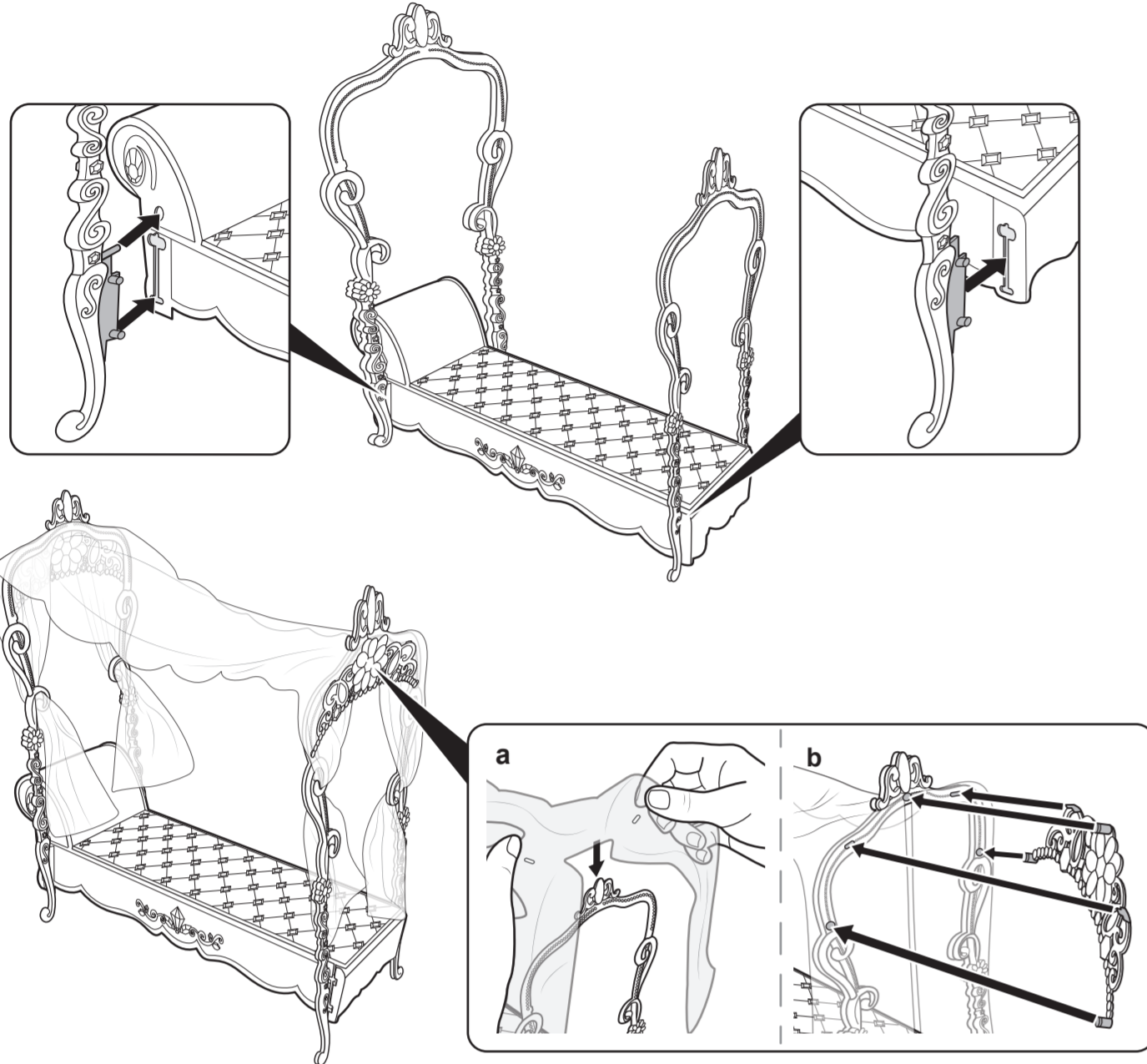
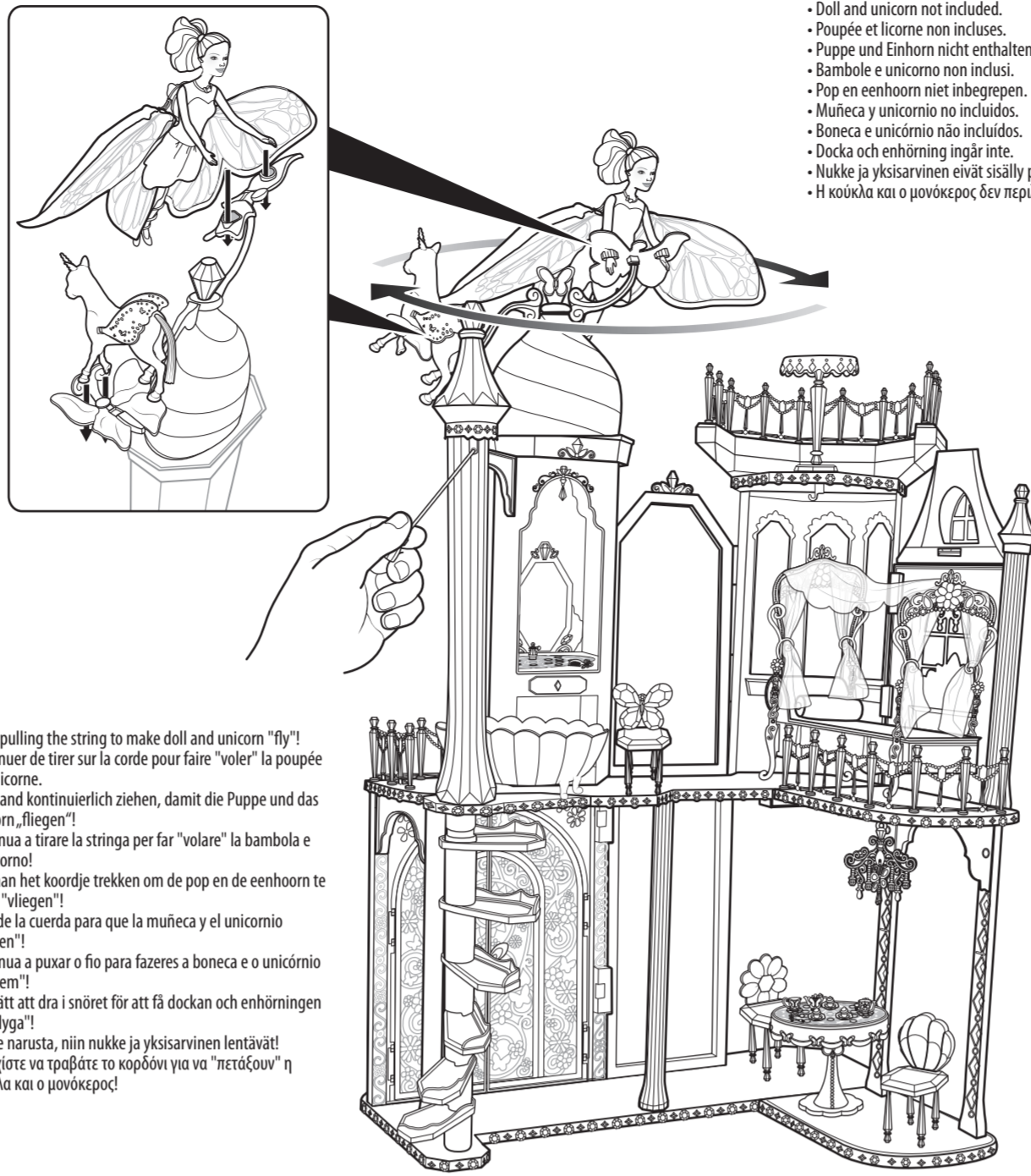


Back view • Vue arrière • Ansicht Rückseite • Vista dal retro • Achteraanzicht • Parte posterior • Parte traseira • Bakifrån • Takaa • Πίσω Όψη



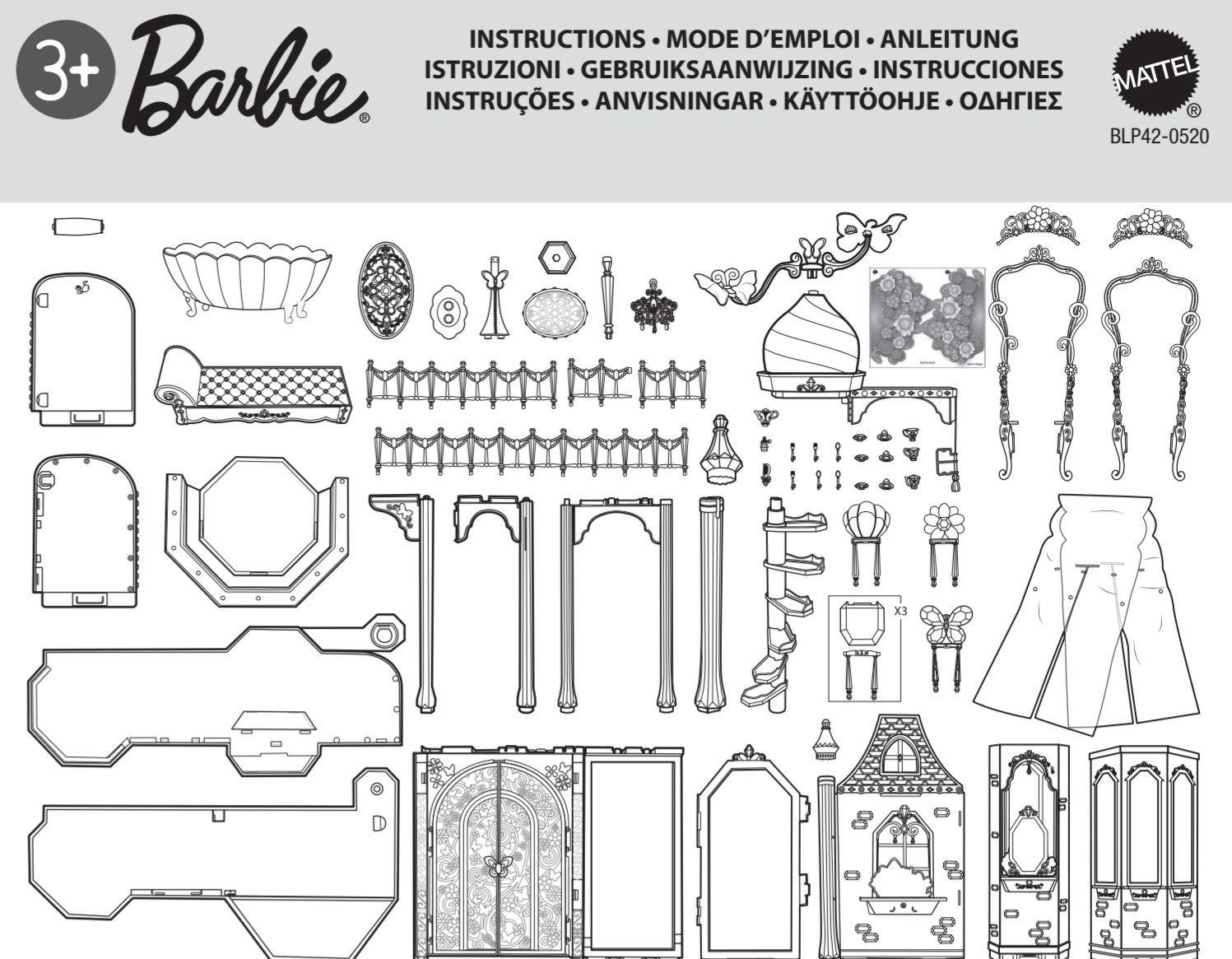
5



- Pull and unicorn not included.
- Poupée et licorne non incluses.
- Puppe und Einhorn nicht enthalten.
- Bambola e unicornio non inclusi.
- Pop en eenhoorn niet inbegrepen.
- Muñeca y unicornio no incluidos.
- Boneca e unicórnio não incluídos.
- Docka och enhörningen ingår inte.
- Nukke ja yksisarvinen eivät sisälly pakkaukseen.
- Η κοιλίτσα και ο γκρόντοκος δεν περιλαμβάνονται.

Mattel Canada Inc., Mississauga, Ontario L5R 3W2. You may call us free at/ Composez sans frais le 1-800-524-8697. Mattel Europa B.V., Gendel 1, 1186 MJ Amstelveen, Nederland. Mattel U.K. Ltd., Watlington Business Park, Watlington OX16 4UB. Helpline 01628 500303. Mattel France, Parc de la Cerisaie, 1/3/5 allée des Fleurs, 94263 Fresnes Cedex. N° Cristal 0969 36 99 99 (Numéro non surtaxé) ou www.jeujeumattel.fr. Mattel Belgium, Trade Mart, Atomiumsquare, Rogotta 202 - B 275, 1020 Brussels. Gratis nummer België: 0800 - 16 936 - Gratis nummer Luxembourg: 800 - 22 784 - Gratis nummer Nederland: 0800 - 262 88 35. Deutschland: Mattel GmbH, An der Trift 73 D-63303 Dreieich. Schweiz: Mattel AG, Manbijstrasse 68, CH-3000 Bern 23. Österreich: Mattel Ges.m.b.H., Campus 21, Liebermannstraße A01 404, A-2345 Brunn-Gebrge. Danmark: K.E. Mathiasen A/S, Sintervej 12, DK-8220 Brabrand. Tel. +45 89 44 22 00 Sweden: Leksam AB, Brandsväggsgatan 6, S-262 73 Ängelholm. Tel. +46 431 44 41 00 Norway: Norstar AS, Pindsløveien 1, N-3221 Sandefjord. Tel. +47 33 48 74 10 Finland: Norstar OY AB, Suomalaisentie 7, FIN-02270 Espoo. Tel. +358 9 8190 530 Mattel Italy Srl, Via Bracco, 6-MAC 6, 20159 Milano. Italy: Servizio assistenza clienti: Customerservice.italy@mattel.com - Numero verde 800 11 37 11. Mattel España, S.A., Arbaiz 200, 08036 Barcelona. customerservice@mattel.com. Tel: 902203010 http://www.service.mattel.com/es. Mattel Portugal Lda., Av. da República, nº 90/96, 2º andar, Fração 2, 1600-206 Lisboa. Tel. Numero Verde: 800 10 10 71 - consumerservice@mattel.com. Mattel AEBE, Eðlnýkú 2, 16777 Eðlabæ, Eiláða. Mattel Oynycakılık Tic. Ltd. Sti., Atasehir ilçesi, İçerenköy Mah., Ertuk Sok. A Blok No:12 Üner Plaza Kat:9-10 34752 İçerenköy İstanbul. Mattel Australia Pty. Ltd., Richmond, Victoria. 3121. Consumer Advisory Service - 1300 135 312. Mattel East Asia Ltd., Room 503-09, North Tower, World Finance Centre, Harbour City, Tsimshatsui, HK, China. Dimpont 6 Desdarkan Oleh: Mattel SEA Ptd Ltd (993532-F) Lot 13, 5, 13th Floor, Menara Lien Hoe, Persiaran Tropicana Golf Country Resort, 47410 PJ, Malaysia. Tel:03-78803817, Fax:03-78803867. Mattel, Inc., 636 Grand Avenue, East Aurora, NY 14052, U.S.A. Consumer Relations: 1-800-524-8697. Importador y distribuidor por Mattel de México, S.A. de C.V., Miguel de Cervantes Saavedra No. 193, Pisos 10 y 11, Col. Granada, Delegación Miguel Hidalgo, C.P. 11520, México, D.F. R.F.C. MME-920701-N83. Tels.: 59 05-51-00 Ext. 5206 ó 01-800-463-59-89. Mattel Chile S.A., Avenida Américo Vespucio 501-B, Quilicura, Santiago. Tel.: 1230-0200-6213. Servicio al consumidor Venezuela: Tel: 0-800-100-9123. Mattel Argentina S.A., Casapuyo 1186, (1667) - Villa Adelina, Buenos Aires. Tel.: (0800-666-3373. Mattel Colombia S.A., Calle 12347-07 P.S. Bogotá. Tel.: 01800-710-2869. Mattel Perú, S.A., Av. Juan de Arona # 151, Centro Empresarial Juan de Arona, Torre C, Piso 7, Oficina 704, San Isidro, Lima 27, Perú. RUC: 2042583865. Reg. Importador: 02350-12 JUE-DIGESA. Tel.: 0800-54744. Resto de Latinoamérica: Servicio Clientes@mattel.com. Importado por: Mattel do Brasil Ltda., CNPJ: 54.558.002/0001-20 - Rua Verbo Divino, 1488 - 2º Andar - 04719-094 - Chácara Santo Antônio - São Paulo - SP - Brasil. Serviço de Atendimento ao Consumidor (SAC): 0800-550780 - sac@mattel.com.

6



• Adult assembly required. • Assemblage par un adulte requis. • Der Zusammenbau durch einen Erwachsenen ist erforderlich. • Il giocattolo deve essere montato da un adulto. • Moet door volwassene in elkaar worden gezet. • Requiere montage par parte de un adulto. • Requiere montaje por parte de un adulto. • Kíszerésűtly felépítés szükséges. • Αποστολή αναμειγυρισμένη επί κουτί.

- Contents: Please remove everything from the package and compare to the contents shown here. If any items are missing, please contact your local Mattel office. Keep these instructions for future reference as they contain important information.
- Contenu: Retirez tous les éléments de l'emballage et les comparez au contenu illustré ici. Si un élément manque, merci de contacter le service consommateurs de Mattel. Conservez ce mode d'emploi pour s'y référer en cas de besoin car il contient des informations importantes.
- Inhalt: Bitte alle Teile aus der Verpackung entnehmen und mit der Abbildung vergleichen. Sollten Teile fehlen, wenden Sie sich bitte an die für Sie zuständige Mattel-Filiale zwecks Ersatz. Diese Anleitung bitte für mögliche Rückfragen aufbewahren. Sie enthält wichtige Informationen.
- Contenido: Togliere tutti i componenti dalla scatola e confrontarli con la lista inclusa. Contattare gli uffici Mattel Italia se dovessero mancare dei componenti. Conservare queste istruzioni per riferimento futuro. Contengono importanti informazioni.
- Inhalt: Haal alle onderdelen uit de verpakking en controleer ze aan de hand van de hier afgebeelde inhoud. Als er onderdelen ontbreken, kunt u contact opnemen met de plaatselijke Mattel-vestiging. Bewaar deze gebruiksaanwijzing; kan later nog van pas komen.
- Contenido: recomendamos sacar todo el contenido de la caja e identificarlo con ayuda de las ilustraciones. Para producto adquirido en España póngase en contacto con el departamento de atención al consumidor de MATEL ESPAÑA, S.A.: Arbaiz 200, 08036 Barcelona; Tel: 902203010; customerservice@mattel.com; www.service.mattel.com/es. Guardar estas instrucciones para futura referencia, ya que contienen información de importancia acerca del paquete.
- Conteúdo: Retirar o conteúdo da embalagem e compará-lo com a ilustração. Se faltar alguma peça, entre em contacto com a Mattel. Guardar estas instruções para referência futura pois contém informação importante.
- Innehåll: Packa upp allt ur förpackningen och jämför med innehållet som visas här. Om någonting saknas kontakta du din lokala Mattel-representant. Spara de här anvisningarna, de innehåller viktig information.
- Sisältö: Tarkista, että pakkauksessa on mukana kaikki, mitä kuvassa näkyy. Jos jotain puuttuu, ota yhteyttä siihen liikkeeseen, josta tuotteen ostit. Säilytä käyttöohje vastaisen varalle, sillä siinä on tärkeää tietoa.
- Περιεχόμενα: Βγάλτε όλα τα αντικείμενα από τη συσκευασία και συγκρίνετέ τα με τα περιγραφισμένα που απεικονίζονται εδώ. Εάν κάποιο από τα κομμάτια λείπει, παρακαλούμε επικοινωνήστε με την εταιρεία Mattel. Κρατήστε αυτές τις οδηγίες για μελλοντική χρήση, καθώς περιέχουν σημαντικές πληροφορίες.

WARNING: CHOKING HAZARD - Small parts. Not for children under 3 years.

ADVERTENCIA: PELIGRO DE ASFIXIA. Juguetes no recomendados para menores de 3 años. Contiene piezas pequeñas que podrían provocar asfixia en caso de ser ingeridas por el niño/a.

ATTENTION: DANGER D'ÉTOUFFEMENT - Petits éléments. Ne convient pas aux enfants de moins de 36 mois.

WARNING: Not suitable for children under 36 months - Small parts.

ATTENTION: Ne convient pas aux enfants de moins de 36 mois - Petits éléments.

ACHTUNG: Für Kinder unter 3 Jahren nicht geeignet - Kleinteile.

ATTENZIONE: Non adatto ai bambini di età inferiore a 36 mesi - Contiene pezzi di piccole dimensioni che possono essere aspirati o ingeriti.

WARNSCHRIJF: Niet geschikt voor kinderen jonger dan 3 jaar - Kleine onderdelen.

ADVERTENCIA: Peligro de atagarratamiento. Juguetes no recomendados para menores de 3 años, porque contiene piezas pequeñas que podrían provocar asfixia en caso de ser ingeridas o

inhaladas por el/la niño/a.

ATENÇÃO: Não recomendável para crianças com menos de 36 meses. Contém peças pequenas capazes de criar risco de asfixia.

VARNING: Inte lämplig för barn under 3 år - Smådelar.

ADVARSEL: Uegnet til børn under 3 år - Små dele. Risiko for kvælning.

VAROITUS: Ei sovelia alle 3-vuotiaalle lapselle - pienet osat.

ADVARSEL: Anbefales ikke for barn under 3 år. Små deler.

ΠΡΟΣΟΧΗ: Ακατάλληλο για παιδιά κάτω των 3 ετών - Περιλαμβάνονται μικρά κομμάτια.

©2014 Mattel. All Rights Reserved. Tous droits réservés.

INSTRUCTION SHEET SPECIFICATIONS

Toy: Toy Name

Toy No.: BLP42

Part No.: 0520

Lang. Code: 10C

Trim Size: 24" W x 11" H

Folded Size: 8" W x 11" H

Type of Fold: 3 panel

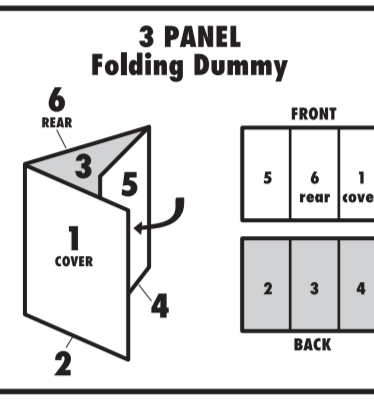
colors: One

Colors: Black

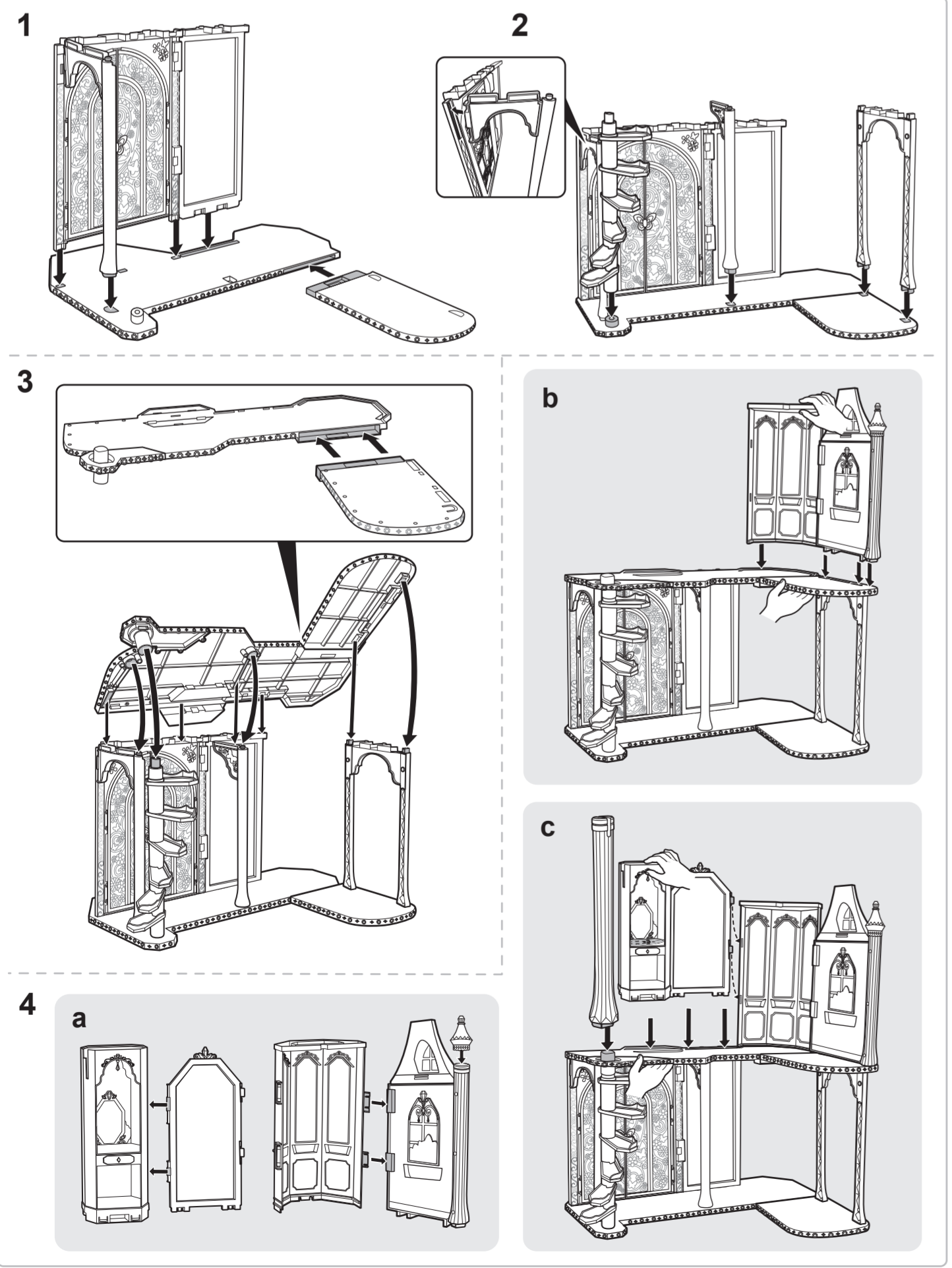
Paper Stock: White Offset

Paper Weight: 70 lb.

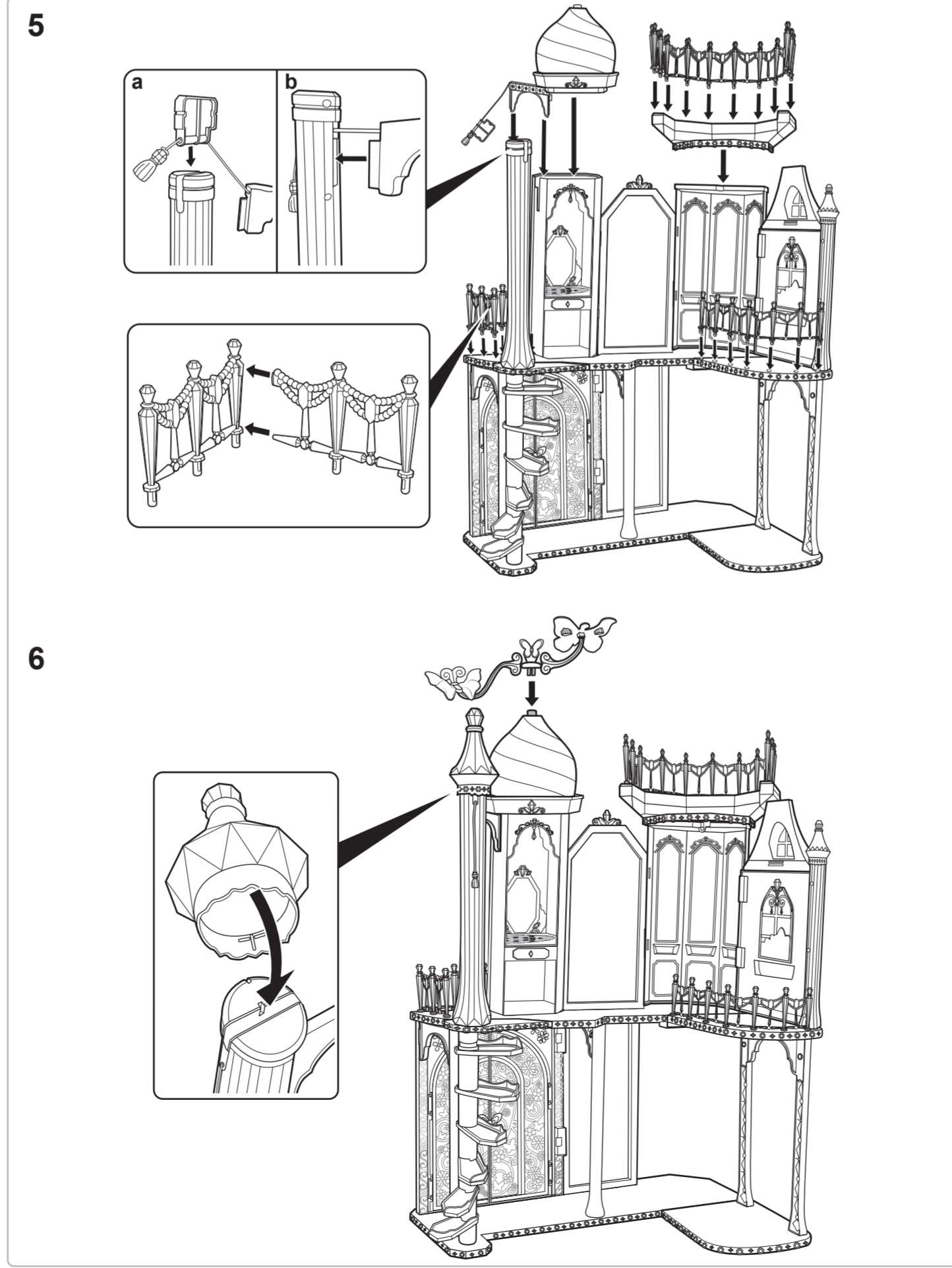
EDM No.:



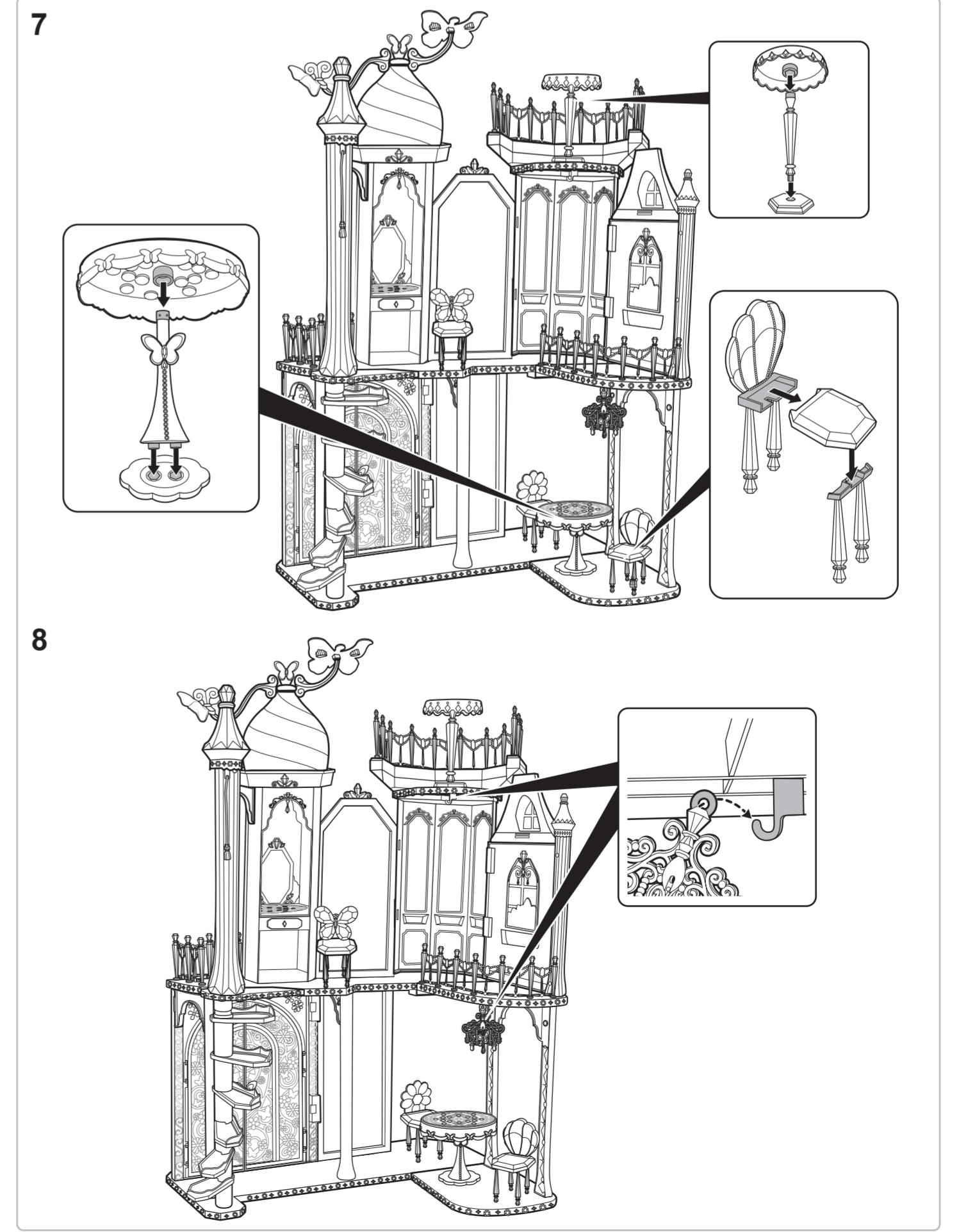
Assembly • Assemblage • Zusammenbau • Montaggio • In elkaar zetten • Montaje • Montagem • Montering • Kokoaminen • Συναρμολόγηση



2



3



4

1 Cover